

PROJEKTO PAVADINIMAS: MOKSLO PASKIRTIES PASTATO, SODŲ G. 30, ŠVENČIONIYSE, PAPERASTOJO REMONTO II ETAPPO PROJEKTAS

STATINIO ADRESAS: SODŲ G. 30, ŠVENČIONIŲ M.

STATINIO KATEGORIJA: YPATINGAS STATINYS

STATYBOS RŪŠIS: STATINIO PAPERASTASIS REMONTAS

STATINIO PASKIRTIS: MOKSLO PASKIRTIES

PROJEKTO UŽSAKOVAS: ŠVENČIONIŲ RAJONO SAVIVALDYBĖ

PROJEKTO ETAPAS: TECHNINIS PROJEKTAS

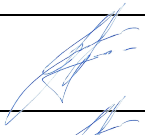
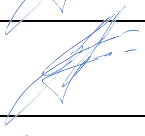

PROJEKTO DALIS: GAISRO APTIKIMO IR SIGNALIZAVIMO DALIS

PROJEKTO NUMERIS: 4272/2 –01–TP

BYLOS ŽYMUO: GSS

BYLOS LAIDA: 0

BYLOS IŠLEIDIMO DATA: 2018-11

Pareigos	Vardas, pavardė	Atestato Nr.	Parašas
Direktorius	T. Gudaitis		
Projekto vadovas	T. Gudaitis	36038	
Projekto dalies vadovas	K. Savickas	24135	

“Projektai ir Co“, UAB

DUOMENYS APIE JURIDINĮ ASMENĮ KAUPIAMI IR SAUGOMI LR JURIDINIŲ ASMENŲ REGISTRE

UŽTVANKOS G. 17, DAINIŲ K. LT-74202, JURBARKO R., LIETUVA, WWW.ZILINSKIS.COM

TEL. +370 447 70120 / +370 698 51552, **FAKS.** +370 447 70128, **PROJEKTAVIMAS@ZILINSKIS.COM**

KODAI 304317225 / LT100010333417

4272/2 -01-TP-GSS

TECHNINIS PROJEKTAS

PROJEKTAI CO

**MOKSLO PASKIRTIES PASTATO, SODŲ G. 30, ŠVENČIONYSE,
PAPRASTOJO REMONTO II ETAPO PROJEKTAS**

Gaisro aptikimo ir signalizavimo dalis



JURBARKAS

TURINYS

1	BENDRI DUOMENYS	4
1.1	TECHNINIO PROJEKTO „MOKSLO PASKIRTIES PASTATO, SODŲ G. 30, ŠVENČIONYSE, PAPRASTOJO REMONTO II ETAPO PROJEKTAS ” DOKUMENTŲ SUDĖTIES ŽINIARAŠTIS	4
1.2	GAISRINĖS SIGNALIZACIJOS DALIES DOKUMENTŲ SUDĖTIES ŽINIARAŠTIS	4
1.2.1	TEKSTINIŲ DOKUMENTŲ ŽINIARAŠTIS	4
1.2.2	BRĖŽINIŲ ŽINIARAŠTIS	5
1.2.3	BENDRIEJI TECHNINIAI RODIKLIAI.....	5
1.3	PRIVALOMŲJŲ DOKUMENTŲ PROJEKTUI RENGTI IR PAGRINDINIŲ NORMATYVINIŲ DOKUMENTŲ SĄRAŠAS.....	5
2	AIŠKINAMASIS RAŠTAS.....	7
2.1	BENDRIEJI DUOMENYS	7
2.2	PRIEŠGAISRINĖ SIGNALIZACIJA.....	7
3	TECHNINĖS SPECIFIKACIJOS	9
3.1	BENDRIEJI DUOMENYS	9
3.2	ĮRENGINIŲ IR MEDŽIAGŲ TECHNINĖS CHARAKTERISTIKOS	10
3.3	REIKALAVIMAI MONTAVIMO DARBAMS	14
3.3.1	REIKALAVIMAI SIGNALIZAVIJOS ĮRENGINIŲ DARBAMS	14
3.3.2	DARBO IR PRIEŠGAISRINĖ SAUGA	14
4	SĄNAUDŲ KIEKIŲ ŽINIARAŠČIAI	15
5	BRĖŽINIAI.....	16

1 BENDRI DUOMENYS

1.1 TECHNINIO PROJEKTO „MOKSLO PASKIRTIES PASTATO, SODŲ G. 30, ŠVENČIONYSE, PAPRASTOJO REMONTO II ETAPO PROJEKTAS ” DOKUMENTŲ SUDĖTIES ŽINIARAŠTIS

Eil. Nr.	Bylos žymuo	Laida	Pavadinimas	Pastabos
1.	4272/2-XX-TP-BD	0	Bendroji dalis	
2.	4272/2-01-TP-SA	0	Architektūrinė dalis	
3.	4272/2-01-TP-SK	0	Konstrucijų dalis	
4.	4272/2-01-TP-VN	0	Vandentiekio ir nuotekų šalinimo dalis	
5.	4272/2-01-TP-ŠVOK	0	Šildymo, vėdinimo, oro kondicionavimo dalis	
6.	4272/2-01-TP-E	0	Elektrotechnikos dalis	
7.	4272/2-01-TP-ER	0	Elektroninių ryšių (telekomunikacijų) dalis	
8.	4272/2-01-TP-AS	0	Apsauginės signalizacijos dalis	
9.	4272/2-01-TP-GSS	0	Gaisrinės signalizacijos dalis	
10.	4272/2-01-TP-PVA	0	Procesų valdymo ir automatizacijos dalis	
11.	4272/2-01-TP-ŠT	0	Šilumos tiekimo dalis	
12.	4272/2-01-TP-GS	0	Gaisrinės saugos dalis	
13.	4272/2-XX-TP-KS	0	Statybos skaičiuojamosios kainos nustatymo dalis	

1.2 GAISRINĖS SIGNALIZACIJOS DALIES DOKUMENTŲ SUDĖTIES ŽINIARAŠTIS

1.2.1 TEKSTINIŲ DOKUMENTŲ ŽINIARAŠTIS

Eil. Nr.	Dokumento žymuo	Lapų sk.	Laida	Pavadinimas	Pastabos
1.	4272/2-01-TP-GSS.BD	3	0	Bendrieji duomenys	
2.	4272/2-01-TP-GSS.AR	2	0	Aiškinamasis raštas	
3.	4272/2-01-TP-GSS.TS	6	0	Techninės specifikacijos	
4.	4272/2-01-TP-GSS.SŽ	1	0	Sąnaudų kiekių žiniaraštis	

0	2018-11	Statybos leidimui, konkursui ir statybai.			
Laida	Data	Laidos statusas. Keitimų priežastis (jei taikoma)			
PROJEKTAI CO		MOKSLO PASKIRTIES PASTATO, SODŲ G. 30, ŠVENČIONYSE, PAPRASTOJO REMONTO II ETAPO PROJEKTAS			
36038	PV	Tomas Gudaitis	Bendrieji duomenys	Laida	
24135	PDV	Kęstutis Savickas		0	
	INŽ.	Dovilė Baranauskaitė			
LT	ŠVENČIONIŲ RAJONO SAVIVALDYBĖ		4272/2-01-TP-GSS.BD	Lapas	Lapų
				1	3

1.2.2 BRĖŽINIŲ ŽINIARAŠTIS

Eil. Nr.	Brėžinio žymuo	Lapo Nr.	Lapų	Laida	Pavadinimas	Pastabos
1.	4272/2 –01–TP–GSS.BR–01	1	1	0	Pirmo aukšto 1 korpuso patalpų planas su priešgaisrinės signalizacijos sistemos įrenginių išdėstymu. M1:100	
2.	4272/2 –01–TP–GSS.BR–02	1	1	0	Antro aukšto 1 korpuso patalpų planas su priešgaisrinės signalizacijos sistemos įrenginių išdėstymu. M1:100	
3.	4272/2 –01–TP–GSS.BR–03	1	1	0	Antro aukšto 3 korpuso patalpų planas su priešgaisrinės signalizacijos sistemos įrenginių išdėstymu. M1:100	
4.	4272/2 –01–TP–GSS.BR–04	1	1	0	Pirmo aukšto 3 korpuso patalpų planas su priešgaisrinės signalizacijos sistemos įrenginių išdėstymu. M1:100	
5.	4272/2 –01–TP–GSS.BR–05	1	1	0	Antro aukšto 4 korpuso patalpų planas su priešgaisrinės signalizacijos sistemos įrenginių išdėstymu. M1:100	
6.	4272/2 –01–TP–GSS.BR–06	1	1	0	Pirmo aukšto 4 korpuso patalpų planas su priešgaisrinės signalizacijos sistemos įrenginių išdėstymu. M1:100	
7.	4272/2 –01–TP–GSS.BR–07	1	1	0	Priešgaisrinės signalizacijos sistemos principinė schema	

1.2.3 BENDRIEJI TECHNINIAI RODIKLIAI

Eil. Nr.	Pavadinimas	Mato vienetas	Kiekis	Pastabos
1.	Saugomas patalpų plotas	m ²	2010,59	
2.	Apsaugos kontrolinių įrenginių skaičius	vnt	1	Suprojektuota I etape
3.	Bendras projektuojamų kilpų skaičius	vnt	4	1 kilpa suprojektuoja I etape
4.	Bendras vidaus apsaugos tinklų ilgis	m	1260	320 m (1 kilpa) suprojektuota I etape
5.	PGEVS tipas	-	3 tipas	

**1.3 PRIVALOMŲJŲ DOKUMENTŲ PROJEKTUI RENGTI IR PAGRINDINIŲ
NORMATYVINIŲ DOKUMENTŲ SĄRAŠAS**

Gaisrinės signalizacijos dalis parengta pagal šiuos privalomus dokumentus statinio projektui parengti ir pagrindinius normatyvinius statybos dokumentus:

Eil. Nr.	Dokumento žymuo	Pavadinimas	Pastabos
1.	Nr. I-1240	LR Statybos įstatymas. 2018 m. gegužės 1 d. redakcija.	
2.	Nr. I-2223	LR Aplinkos apsaugos įstatymas. 2013 m. birželio 01 d.	
3.	Nr. VIII-1881	LR Elektros energetikos įstatymas. Aktualiai redakcija Nr. XI-1919. 2012 m. sausio 17 d.	

	Lapas	Lapų	Laida
4272/2 –01–TP–GSS.BD	2	3	0

4.	Nr. I-446	LR Žemės įstatymas. Aktuali redakcija Nr. IX-1983. 2004 m. sausio 27 d.	
5.	STR 1.01.04:2015	„Statybos produktų, neturinčių darnųjų techninių specifikacijų, eksploatacinių savybių pastovumo vertinimas, tikrinimas ir deklaravimas. Bandymų laboratorijų ir sertifikavimo įstaigų paskyrimas. Nacionaliniai techniniai įvertinimai ir techninio vertinimo įstaigų paskyrimas ir paskelbimas“	
6.	STR 1.01.02:2016	„Normatyviniai statybos techniniai dokumentai“	
7.	STR 1.01.08:2002	„Statinio statybos rūšys“	
8.	STR 1.04.04:2017	„Statinio projektavimas, projekto ekspertizė“	
9.	STR 1.05.01:2017	„Statybą leidžiantys dokumentai. Statybos užbaigimas. Statybos sustabdymas. Savavališkos statybos padarinių šalinimas. Statybos pagal neteisėtai išduotą statybą leidžiantį dokumentą padarinių šalinimas“	
10.	LST 1516:2015	„Statinio projektas. Bendrieji įforminimo reikalavimai“.	
11.	STR 2.01.01(2):1999	„Esminiai statinio reikalavimai. Gaisrinė sauga“	
12.	STR 2.02.02:2004	„Visuomeninės paskirties statiniai“	
13.	EIĮBT	Elektros įrenginių įrengimo bendrosios taisyklės. 2012 m.	
14.	1V-978	Elektroninių ryšių infrastruktūros įrengimo, žymėjimo, priežiūros ir naudojimo taisyklės	
15.	Nr. 64	„Bendrosios gaisrinės saugos taisyklės“, patvirtinta PAGD prie VRM direktoriaus 2005 m. vasario 18d., įsakymu Nr. 64 2010 m. liepos 27 d. įsakymo Nr. 1-223 redakcija	
16.	LST EN 54	LST EN 54 serijos standartai, susiję su GAS sistemų valdymo ir rodymo įrangos, pagrindinių jutiklių ir kitų įtaisų planavimu, projektavimu, įrengimu, priėmimo eksploatuoti, naudojimo ir techninės priežiūros rekomendacijomis	
17.	Nr. 1-66	Gaisro aptikimo ir signalizavimo sistemų projektavimo ir įrengimo taisyklės", patvirtinta PAGD prie VRM direktoriaus 2007 m. vasario mėn. 22d. įsakymu Nr. 1-66 (PAGD prie VRM direktoriaus 2012 m. Birželio mėn. 29 d. įsakymo Nr. 1-186 redakcija);	

1.4 BENDRIEJI PAŽINTINIAI DUOMENYS

1.4.1 . ADRESAS

Sodų g. 30, Švenčionių M.

1.5 . NAUDOJAMOS PROGRAMINĖS ĮRANGOS SĄRAŠAS

- Microsoft Windows 10 PRO
- Microsoft Office 365
- Autodesk AutoCAD LT2019

4272/2 –01–TP–GSS.BD	Lapas	Lapų	Laida
	3	3	0

2 AIŠKINAMASIS RAŠTAS

2.1 BENDRIEJI DUOMENYS

Projekto vadovas, projekto dalies vadovai atstovaudami Statytojo interesus ir nepažeisdami Projektuotojo interesų, užtikrina, kad Projektuotojo sprendiniai atitinka įstatymus, kitus teisės aktus, privalomuosius projekto rengimo dokumentus, normatyvinius statybos techninius, normatyvinius statinio ir paskirties dokumentų reikalavimus, nepažeidžia valstybės, žmonių su negalia integracijos, visuomenės bei trečiųjų asmenų interesus.

Projektuojama priešgaisrinės signalizacijos sistema rekonstruojamos pastato dalies vidaus patalpoms. Projektas paruoštas vadovaujantis Lietuvoje galiojančiais reglamentais bei projektavimo taisyklėmis, gamintojo reikalavimais bei instrukcijomis, Užsakovo patvirtinta projektavimo darbų užduotimi.

Darželio Gandriukas remontas atliekamas 2 etapais. I etapas atliekamas atskiru projektu, kur kapitališkai remontuojamas B korpuso pirmas ir antras aukštai. Šiuo projektu atliekamas II paprastojo remonto etapas, kur darbai numatyti visuose likusiuose pastato korpusuose (konkrečias patalpas žiūrėti BD dalyje pateiktoje projektavimo užduotyje).

2.2 PRIEŠGAISRINĖ SIGNALIZACIJA

Vadovaujantis normatyvinių dokumentų reikalavimais, gaisrui pavojingose patalpose numatoma įrengti automatinę gaisrinę signalizaciją. Patalpose numatoma įrengti A tipo gaisro aptikimo ir signalizavimo sistemą (GAS) – t. y. adresinę GAS sistemą.

Projektuojamos gaisrinės signalizacijos paskirtis - ankstyvas užsidegimo židinio aptikimas. Gaisrinės signalizacijos sistemą sudaro:

1. Adresinė priešgaisrinės signalizacijos sistemos centralė, suprojektuota I etape, montuojama koridoriuje (pat. Nr. 1-2);
2. Adresiniai optiniai dūmų jutikliai, montuojami patalpose;
3. Adresiniai ranka valdomi gaisro pavojaus mygtukai, montuojami evakuacijos keliuose;
4. Lauko ir vidaus gaisro pranešimo įrenginiai (sirenos / blykstės);
5. Adresiniai įėjimo/išėjimo moduliai;
6. Jungiamieji priešgaisriniai ir signaliniai kabeliai.

Visos patalpos, kuriose privaloma įrengti gaisro aptikimo detektorius saugomos dūminiais detektoriais.

0	2018-11	Statybos leidimui, konkursui ir statybai.			
Laida	Data	Laidos statusas. Keitimų priežastis (jei taikoma)			
PROJEKTAI CO			MOKSLO PASKIRTIES PASTATO, SODŲ G. 30, ŠVENČIONYSE, PAPRASTOJO REMONTO II ETAPO PROJEKTAS		
36038	PV	Tomas Gudaitis	Aiškinamasis raštas	Laida	
24135	PDV	Kęstutis Savickas		0	
	INŽ.	Dovilė Baranauskaitė			
LT	ŠVENČIONIŲ RAJONO SAVIVALDYBĖ		4272/2 –01–TP–GSS.AR	Lapas	Lapų
				1	2

Priešgaisrinės signalizacijos tinklui naudojamas 2x1,0 mm² nedegus signalinis kabelis. Patalpose kabeliai klojami virš pakabinamų lubų tvirtinant prie perdagos konstrukcijų, sienose – paslėptai po tinku ir gipso kartono sienose, arba kabeliniuose loveliuose.

Stoginių ir buitinių ventiliatoriui atjungimui yra numatoma šalia jėgos paskirstymo skydų (JS-3, JS-4, JS-4/1, JS-5 ir JS-5/1) įrengti adresinius įėjimo/išėjimo modulius. Per šiuos modulius yra perduodami signalai į nepriklausomus atkabiklius, kurie sumontuoti jėgos paskirstymo skyduose. Suveikus atkabikliams yra atjungiami ventiliatoriai.

Patalpose montuojamos sirenos dirbančių asmenų ir lankytojų perspėjimui apie kilusį gaisro pavojų. Ant statinio fasado įrengiami lauko garso ir šviesos signalizatoriai (suprojektuoti I etape). Garso ir šviesos signalizatoriai jungiami tiesiai prie centrinio įrenginio.

Sistema maitinama iš 230V, 50 Hz elektros tinklo, o dingus įtampai tinkle – iš dviejų 12 V akumuliatorių.

Normaliame stovyje sistema yra budinčiame režime. Suveikus bent vienam temperatūriniam, dūminiam davikliui, rankiniam signalizatoriui ar įvykus sistemos komponento gedimui, signalas yra perduodamas į centralę, o ji atitinkamai formuoja aliarmo išėjimo signalus sirenomis.

Prietaisų, elektros aparatūros, kabelių ir vamzdynų montavimo ir įžeminimo darbus privaloma atlikti vadovaujantis "Elektros įrenginių įrengimo bendrosiomis taisyklėmis" ir galiojančių statybinių normų reikalavimais.

Visos priešgaisrinės signalizacijos įrenginių vietos ir kiekiai yra sąlyginiai ir turi būti tikslinami montavimo darbų eigoje, atsižvelgiant į konkrečius architektūrinius sprendimus, technologinių įrenginių išdėstymą ir t.t. Bet koku atveju įrenginiai turi būti montuojami pagal „Gaisro aptikimo ir signalizavimo sistemų projektavimo ir įrengimo taisyklės“.

	Lapas	Lapų	Laida
4272/2 –01–TP–GSS.AR	2	2	0

3 TECHNINĖS SPECIFIKACIJOS

3.1 BENDRIEJI DUOMENYS

Nr.	Bendroji dalis	Atitinka
1.	Priešgaisrinės signalizacijos įranga turi būti pagaminta ir išbandyta pagal IEC, LST EN54 standartus	
2.	Priešgaisrinės signalizacijos įranga turi būti pilnai sukomplektuota ir sukonfigūruota pagal projektą	
3.	Visa programinė įranga reikalinga priešgaisrinės signalizacijos įdiegimui ir aptarnavimui turi būti pateikta CD laikmenoje su neterminuotomis naudojimosi licenzijomis	
4.	Visi priešgaisrinės signalizacijos įrenginiai turi turėti aiškius užrašus nurodančius jų paskirtį (lietuvių kalba).	
5.	Tiekėjas privalo pateikti visų savo siūlomų įrenginių aprašymus lietuvių arba anglų kalba.	
6.	Turi būti pateiktos vartotojo aptarnavimo ir eksploatavimo instrukcijos lietuvių kalba.	
7.	Turi būti pateiktas sistemos bandymo protokolas.	

0	2018-11	Statybos leidimui, konkursui ir statybai.			
Laida	Data	Laidos statusas. Keitimų priežastis (jei taikoma)			
PROJEKTAI CO			MOKSLO PASKIRTIES PASTATO, SODŲ G. 30, ŠVENČIONYSE, PAPRASTOJO REMONTO II ETAPO PROJEKTAS		
36038	PV	Tomas Gudaitis	Techninės specifikacijos	Laida	
24135	PDV	Kęstutis Savickas		0	
	INŽ.	Dovilė Baranauskaitė			
LT	ŠVENČIONIŲ RAJONO SAVIVALDYBĖ		4272/2 –01–TP–GSS.TS	Lapas	Lapų
				1	6

3.2 ĮRENGINIŲ IR MEDŽIAGŲ TECHNINĖS CHARAKTERISTIKOS

Eil. Nr.	Techninės charakteristikos		Atitinka
1.	PRIEŠGAISRINĖS SIGNALIZACIJOS SISTEMA		
1.1.	GAISRO APTIKIMO JUTIKLIS		
1.1.1.	Atitinka EN54 serijos standartų reikalavimus		
1.1.2.	Tipas	Adresinis	
1.1.3.	Maitinimo įtampa	17 - 28 VDC	
1.1.4.	Jungimas	2 laidai	
1.1.5.	Vartojama srovė budėjimo režime	≤250 μA	
1.1.6.	Vartojama srovė suveikimo režime	<2 mA	
1.1.7.	Leistina drėgmė (be kondensacijos)	0 – 95% RH	
1.1.8.	Skirta veikti su adresine – analogine centrale		
1.1.9.	Detektoriumi adresas laisvai išstatomas rankiniu būdu ir gali būti lengvai keičiamas nekeičiant kitų detektorių ir modulių adresų		
1.1.10.	Du išoriniai LED indikatoriai gedimui ir pavojaus signalui		
1.1.11.	Turi išėjimą nuotolinio indikatoriaus ar kito signalizavimo prietaiso prijungimui		
1.1.12.	Skirtas naudoti vidinėse patalpose		
1.2.	DETEKTORIŲ MONTAVIMO BAZĖ		
1.2.1.	Atitinka EN54 serijos standartų reikalavimus		
1.2.2.	Nutolusio indikatoriaus ar kito signalizavimo prietaiso prijungimo galimybė		
1.2.3.	Su įžeminimo kontaktu		
1.3.	RANKINIS GAISRO SIGNALIZATORIUS		
1.3.1.	Atitinka EN54 serijos standartų reikalavimus		
1.3.2.	Skirtas veikti su adresine – analogine centrale		
1.3.3.	Plastikinis		
1.3.4.	Spalva	Raudona	
1.3.5.	Tipas	Adresinis	
1.3.6.	Maitinimo įtampa	17-28 VDC	
1.3.7.	Vartojama srovė budėjimo režime	≤250 μA	
1.3.8.	Vartojama srovė suveikimo režime	<4 mA	
1.3.9.	Naudojimo temperatūra	-10 ~ +70	
1.3.10.	Suveikimo indikacija	išorinis aktyvuotos būsenos LED indikatorius	

Eil. Nr.	Techninės charakteristikos		Atitinka
1.3.11.	Žymėjimas ant sulaužomo stikliuko pagal EN54 reikalavimus		
1.3.12.	Su paviršinio montavimo dėžute		
1.3.13.	Apsaugos klasė	IP43	
1.3.14.	Skirtas naudoti vidinėse patalpose		
1.3.15.	Mygtukui adresas laisvai išstatomas rankiniu būdu ir gali būti lengvai keičiamas nekeičiant kitų detektorių ir modulių adresų		
1.4.	VIDAUS GAISRO PAVOJAUS SIRENA		
1.4.1.	Paskirtis	Gaisro pavojaus garsinis signalizavimas	
1.4.2.	Maitinimo įtampa	17-28 Vdc	
1.4.3.	Srovė pavojaus režime	8,1 mA	
1.4.4.	Akustinio signalo stiprumas	64-111dB	
1.4.5.	Skirta dirbti uždaroje patalpose		
1.4.6.	Adresuojama sirena, skirta gaisro signalizavimo sistemoms, vidaus patalpoms, raudona		
1.4.7.	Sirenos adresas laisvai išstatomas rankiniu būdu ir gali būti lengvai keičiamas nekeičiant kitų detektorių ir modulių adresų		
1.4.8.	Vidinės sirenos montuojamos taip, kad aliarmo signalas būtų gerai girdimas bet kurioje pastato zonoje		
1.4.9.	Darbinė temperatūra	-5 iki +40°C	
1.5.	SIGNALINIS GAISRO APTIKIMO SISTEMOS KABELIS		
1.5.1.	Gyslos	Varinės	
1.5.2.	Gyslų kiekis, skerspjūvio plotas	2x0,1 mm ²	
1.5.3.	Nedegus	60 min	
1.5.4.	Ekranuotas		
1.5.5.	Darbinė temperatūra	-5 iki +40°C	
1.5.6.	Išorinė izoliacija	PVC raudonos spalvos	
1.5.7.	Vidinė laidų izoliacija	PVC	
1.5.8.		Atsparus ugniai ne trumpiau kaip 60 min. gaisro metu	
1.6.	GOFRUOTI KABELIŲ APSAUGOS VAMZDŽIAI		
1.6.1.	Gaminio sertifikavimas	Sertifikuotas elektros kabelių kanalizacijai	
1.6.2.	Vamzdis pagamintas iš plastiko	PVC	
1.6.3.	Vamzdžių gabaritiniai matmenys		
1.6.4.	Vamzdžio išorinė sienelė	Žr. skydų schemas, žiniaraščius: - lygi; - gofruota.	
1.6.5.	Vamzdžio vidinė sienelė	Lygi	

Eil. Nr.	Techninės charakteristikos		Atitinka
1.6.6.	Vamzdžio vidinio skersmens ir kabelio su daugiavielėmis gyslomis skersmens santykis	≥1,5 (kai vamzdžio ilgis < 35 m.) ≥1,85 (kai vamzdžio ilgis ≥ 35 m.)	
1.6.7.	Plastikinių vamzdžių charakteristikos:		
1.6.8.	Išorinis vamzdžio skersmuo, mm	- 20;	
1.6.9.	Vamzdžio ilgis, m	50, 20-32mm vamzdžiams; 25, 40-63mm vamzdžiams.	
1.6.10.	Vidinis vamzdžio skersmuo, mm	- 18,9; - 24,2.	
1.6.11.	Mechaninis atsparumas	≥320 N	
1.7.	PLASTIKINIS KABELIŲ KANALAS		
1.7.1.	Gaminio sertifikavimas	Sertifikuotas elektros kabelių kanalizacijai	
1.7.2.	Vamzdis pagamintas iš plastiko	PVC	
1.7.3.	Aukštis, mm	10	
1.7.4.	Plotis, mm	20	
1.7.5.	Spalva	Balta	
1.7.6.	Su dangteliu ir tvirtinimo medžiagomis		
1.8.	MONTAŽINĖS DĖŽUTĖS		
1.8.1.	Paskirtis	Skirtos kabelių pratraukimui ir sujungimui. Sujungimų dėžutės turi būti pateiktos su visomis montavimo, tvirtinimo, sandarinimo detalėmis ir mazgais. Sujungimų dėžutės turi būti pakankamo dydžio, kad būtų galimybė sumontuoti atitinkamą instaliacijos elementą.	
1.8.2.	Išpildymas	Nurodytas brėžiniuose ir žiniaraštyje.	
1.8.3.	Medžiaga	PVC	
1.8.4.	Apsaugos laipsnis	IP44	
1.9.	ANGŲ SANDARINIMO PASTA		
1.9.1.	Paskirtis	Kabelių ir vamzdžių išvedimo vietoms sandarinti. Priešgaisrinė, EI 120 patvirtinto tipo Nr.173/6121/98.	
1.9.2.	Naudojimo sritys:	<ul style="list-style-type: none"> - didelėms bei vidutinio didumo angoms ir išvedimo vietoms sandarinti. Galimybė per masę papildomai įrengti vamzdžius bei kabelius; - pilnai užsandarinti sienose ir lubose esančias neužpildytas išvedimo ertmes. - Tinka visų tipų elektros laidams bei kabeliams. - Valdymo kabeliai plieniniuose arba plastikiniuose vamzdžiuose. - Kabelių lentynos ir rėmai (plienas, aliuminis ir plastikas). - Viešieji pastatai, raštinės, ligoninės, pramonė, laikyklos, tuneliai, gyvenamieji pastatai. 	
1.9.3.	Techniniai duomenys (esant +23°C temperatūrai ir 30% oro drėgnumui):		

Eil. Nr.	Techninės charakteristikos		Atitinka
1.9.4.	Sukietėjusios masės tankis (28 dienos)	maždaug 1,2g/cm ³	
1.9.5.	Temperatūra darbo metu	+5°C - +40°C	
1.9.6.	pH vertė, prieš sukietėjimą	maždaug 12	
1.9.7.	Gniuždymo stiprumas	maždaug 2,5N/mm ²	
1.9.8.	Formų pašalinimas	2-4h – sienose 4-12h – plokštėse	
1.10.	IN/OUT MODULIS		
1.10.1.	Išėjimas	Relinis	
1.10.2.	Įėjimų kontrolė	Kontroliuojamos gedimų (trumpas jungimas, atvira grandinė) ir aliarmo būsenos	
1.10.3.	Darbinė temperatūra	0°C - + 40°C	
1.10.4.	LED indikacija		
1.10.5.	Relių suveikimo ar gedimo būsenos atvaizdavimas		
1.10.6.	Įėjimų / išėjimų kiekis	3IN/3OUT	

3.3 REIKALAVIMAI MONTAVIMO DARBAMS

3.3.1 REIKALAVIMAI SIGNALIZAVIJOS ĮRENGINIŲ DARBAMS

Gaisrinės signalizacijos tinklas atliekamas specialiu gaisrinės signalizacijos montavimui skirtu kabeliu su sunkiai degia izoliacija.

Gaisrinės signalizacijos tinklo jutiklių kiekis ir jų tipas ir montavimo atstumai parinkti pagal gaisro sistemos projektavimo ir įrengimo taisyklių rekomendacijas. Rankiniai signalizatoriai turi būti rengiami prie įėjimų 1,5 m aukštyje ir įjungti į bendrą gaisrinės signalizacijos sistemą.

Centralė turi būti maitinama iš atskiro 230V įtampos maitinimo šaltinio, elektros skirstomajame skydelyje turi būti pažymėtas užrašas „Gaisrinė signalizacija“. Centralė turi būti įžeminta pagal elektros instaliavimo reikalavimus (panaudojant maitinimo kabelio 3-ią gyslą). Avariniam elektros energijos tiekimui numatyti neaptarnaujami akumuliatoriai. Akumuliatorių baterijos turi užtikrinti įrenginių veikimą 24 h budinčiame režime ir ne mažiau 3 h aliarminiame režime.

Galutinai patvirtinus ir nustatčius, kad sumontuota gaisrinės signalizacijos sistema atitinka visus reikalavimus, darbų vykdymo vadovas suderina būtina bendradarbiavimą tarp sistemos pridavimo eksploatacijai suinteresuotų institucijų atstovu.

Patikrinta sistema pagal atitinkamus dokumentus perduodama užsakovui (statytojui). Jeigu vartotojas neturi specialisto (-ų) gebančio (-ų) aptarnauti sistemą, jis privalo sudaryti sutartį su firma arba asmeniu, kurie tai gali atlikti. Sutartis privalo būti pateikta priduodant statinius eksploatacijai.

3.3.2 DARBO IR PRIEŠGAISRINĖ SAUGA

Vykdant gaisrinės signalizacijos montavimo darbus gali tik teoriškai ir praktiškai apmokytas elektrotechninį išsilavinimą turintis personalas (nustatyta tvarka atestuotas ir turintis dokumentus, kuriais suteikiamos atitinkamos elektrotechninio personalo teisės). Elektrotechninio personalo darbuotojai yra atsakingi už saugos taisyklių darbe laikymąsi ir pažeidimus pagal jam suteiktą kvalifikaciją, kompetenciją ir teises, kurios yra apibrėžtos darbo sutartimi arba kita forma.

Vykdant montavimo darbus statiniuose turi būti laikomasi visų saugumo technikos reikalavimų.

	Lapas	Lapų	Laida
4272/2 –01–TP–GSS.TS	6	6	0

4 SAŃAUDŲ KIEKIŲ ŽINIARAŠČIAI

Pozicija, eil. Nr.	Pavadinimas ir techninės charakteristikos	Žymuo	Mato vnt.	Kiekis	Papildomi duomenys
1	2	3	4	5	6
GAISRINĖ SIGNALIZACIJA					
1.	Adresinis optinis dūmų jutiklis su baze	TS-1.1 TS-1.2	vnt	80	+10% atsarga
2.	Adresinis temperatūrinis dūmų jutiklis su baze	TS-1.1 TS-1.2	vnt	1	
3.	Adresinis ranka valdomas gaisro pavojaus mygtukas	TS-1.3	vnt	24	
4.	Vidinė gaisro pavojaus sirena	TS-1.4	vnt	7	
5.	Kabelis gaisrinei signalizacijai 2x1,0mm ² , nedegus	TS-1.5	m	940	
6.	Adresinis 3IN/3OUT įėjimų/išėjimų modulis	TS-1.10	Vnt.	5	
7.	Maitinimo kabelis	-	-	-	Numatytas E dalyje
8.	PVC vamzdis	TS-1.6	m	200	Įvairių diametrų
9.	Kabelinis lovelis 20x10	TS-1.7		420	
10.	Montažinė dėžutė	TS-1.8	vnt	15	
11.	Nedegios sandarinimo medžiagos kabelių perėjimams per sienas, perdangas	TS-1.9	kompl.	1	
12.	Kabelių tvirtinimo medžiagos	-	kompl	1	
13.	Papildomos medžiagos	-	kompl	1	
14.	Montavimo-derinimo darbai	-	kompl	1	

Pastabos:

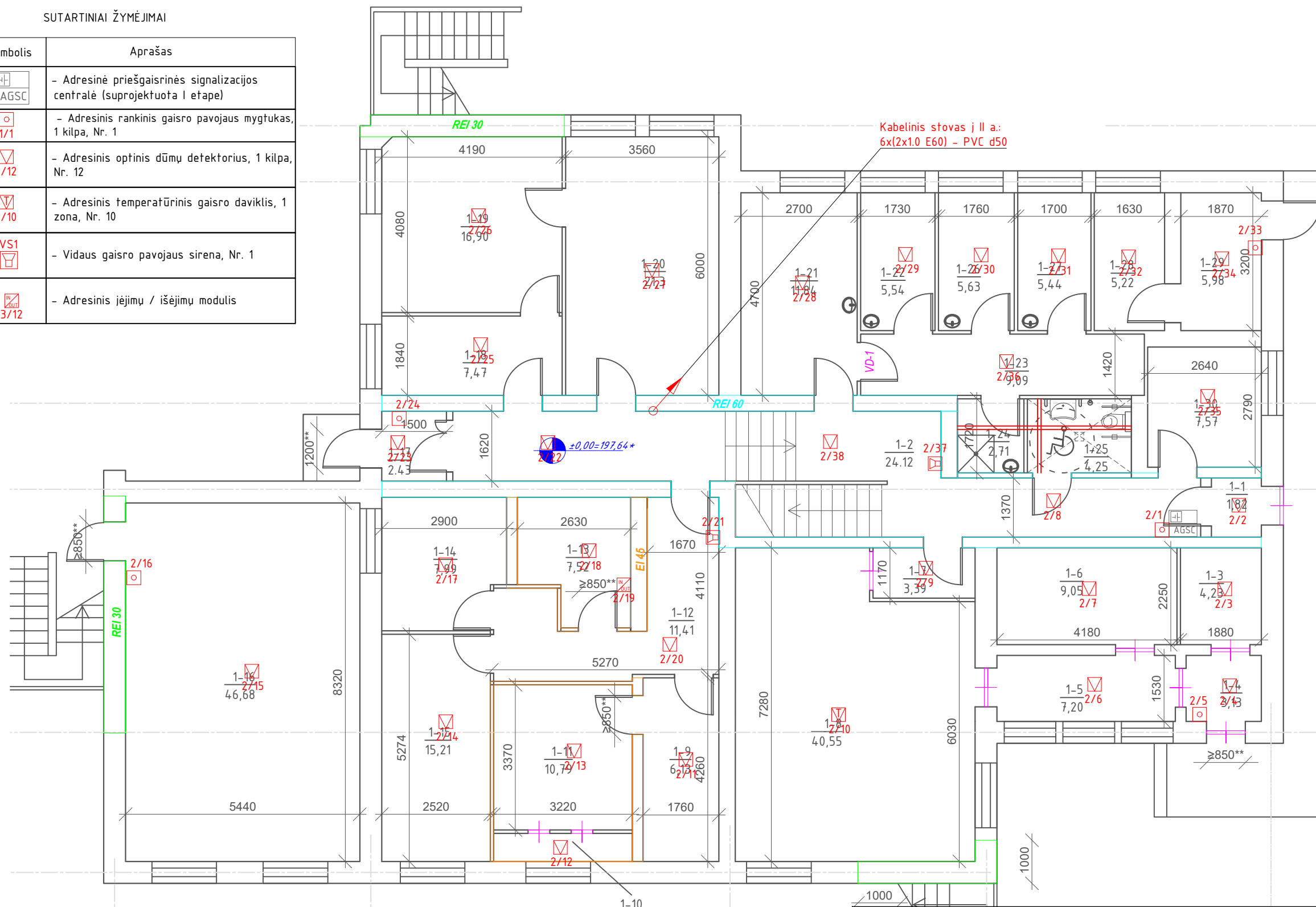
- Įrengimų ir medžiagų kiekius jų specifikacijas tikslinti darbų metu. Priimamų instaliacijai medžiagų kokybė ir techninės charakteristikos negali būti prastesnės nei nurodyta šiame dokumente.
- Rangovas prieš pateikdamas pasiūlymą šių sistemų įrengimo darbams privalo sprendinius patikrinti, patikslinti medžiagų kiekius bei jų specifikacijas, įvertinti darbų kiekius bei suderinti su statytoju.

0	2018-11	Statybos leidimui, konkursui ir statybai.			
Laida	Data	Laidos statusas. Keitimų priežastis (jei taikoma)			
PROJEKTAI CO		MOKSLO PASKIRTIES PASTATO, SODŲ G. 30, ŠVENČIONYSE, PAPRASTOJO REMONTO II ETAPO PROJEKTAS			
36038	PV	Tomas Gudaitis	Sąnaudų kiekių žiniaraštis	Laida	
24135	PDV	Kęstutis Savickas		0	
	INŽ.	Dovilė Baranauskaitė			
LT	ŠVENČIONIŲ RAJONO SAVIVALDYBĖ		4272/2 –01–TP–GSS.SŽ	Lapas	Lapų
				1	1

5 BRĖŽINIAI

SUTARTINIAI ŽYMĖJIMAI

Eil. Nr.	Simbolis	Aprašas
1		- Adresinė priešgaisrinės signalizacijos centralė (suprojektuota I etape)
2		- Adresinis rankinis gaisro pavojaus mygtukas, 1 kilpa, Nr. 1
3		- Adresinis optinis dūmų detektorius, 1 kilpa, Nr. 12
4		- Adresinis temperatūrinis gaisro daviklis, 1 zona, Nr. 10
5		- Vidaus gaisro pavojaus sirena, Nr. 1
6		- Adresinis įėjimų / išėjimų modulis



1 AUKŠTO A KORPUSO PATALPŲ EKSPLIKACIJA

Patalpos Nr.	Pavadinimas	Bendras plotas, m ²
1-1	Tambūras	1,82
1-2	Koridorius	25,76
1-3	Ūkio patalpa	4,23
1-4	Tambūras	3,13
1-5	Koridorius	7,20
1-6	Ūkio patalpa	9,05
1-7	Koridorius	3,39
1-8	Virtuvė	40,55
1-9	Ūkio patalpa	6,13
1-10	Ventkamera	2,09
1-11	Ventiliacijos patalpa	10,79
1-12	Koridorius	11,41
1-13	El. skydinė	7,52
1-14	Ūkio patalpa	7,99
1-15	Šiluminis mazgas	15,21
1-16	Ūkio patalpa	46,68
1-17	Tambūras	1,09
1-18	Ūkio patalpa	7,47
1-19	Ūkio patalpa	16,90
1-20	Skalbykla	21,3
1-21	Kabinetas	11,84
1-22	Ūkio patalpa	5,54
1-23	Koridorius	9,09
1-24	Dušo patalpa	1,95
1-25	San. mazgas	1,68
1-26	Ūkio patalpa	5,63
1-27	Ūkio patalpa	5,44
1-28	Ūkio patalpa	5,22
1-29	Ūkio patalpa	5,98
1-30	Kabinetas	7,57
1 a. A K.	Iš viso:	309,65

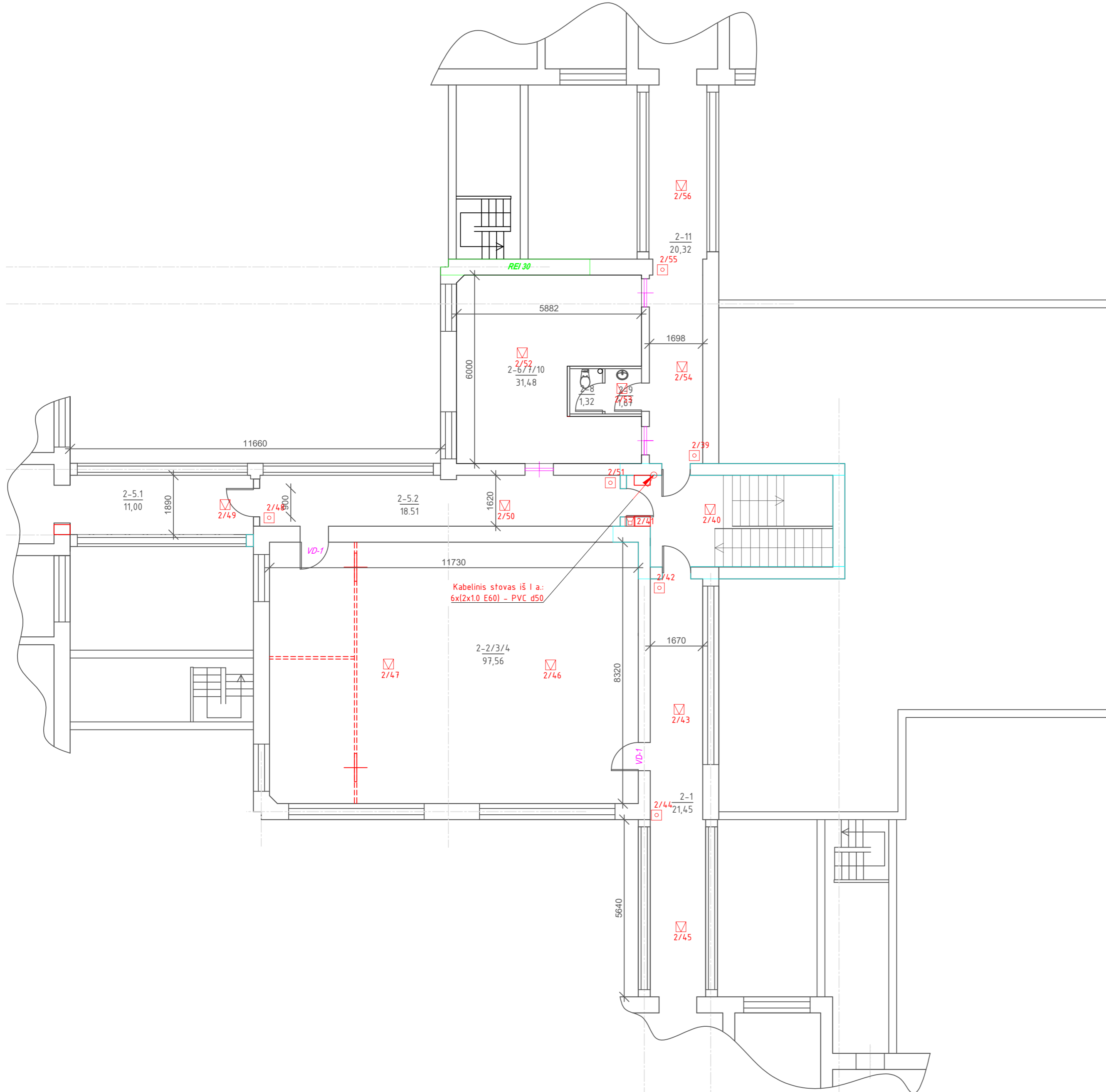
- Pastabos:
1. Visuose perėjimuose per aukštus kabeliai veriami į PVC vamzdžius, kurie užsandarinami nedegia, lengvai pašalinama medžiaga.
 2. Tiesiant kabelius lygiagrečiai su elektros kabeliais turi būti išlaikomas minimalus atstumas pagal EJJBT.
 3. Visos apsauginės ir priešgaisrinės signalizacijos įrenginių vietos ir kiekiai yra sąlyginiai ir turi būti tikslinami darbo projekto metu, atsižvelgiant į konkrečius architektūrinius sprendimus, technologinių įrenginių išdėstymą ir p.nš. Bet koku atveju gaisro signalizacijos įrenginiai turi būti montuojami pagal "Gaisro aptikimo ir signalizavimo sistemų projektavimo ir įrengimo taisykles".

0	2018 11	Statybos leidimui konkursui ir statybai.	
Laida	Data	Laidos statusas. Keitimų priežastis (jei taikoma)	
		PROJEKTAI CO	
		Moklo paskirties pastato sodų g. 30, Švenčionyse, paprastojo remonto II etapo projektas	
36038	PV	Tomas Gudaitis	Pirmo aukšto 1 korpuso patalpų planas su priešgaisrinės signalizacijos sistemos įrenginių išdėstymu. M1:100
24135	PDV	Kęstutis Savickas	
	INŽ.	Dovilė Baranauskaitė	
LT	Švenčionių rajono savivaldybė		4272/2-01-TP-GSS.BR-01
			Lapas
			Lapų
			1
			1

Patalpos Nr.	Pavadinimas	Bendras plotas, m ²
2-1	Koridorius	21,45
2-2/3/4	Salė	97,56
2-5.1	Koridorius	11,00
2-5.2	Koridorius	18,51
2-6/7/10	Kabinetas	31,48
2-8	San. mazgas	1,32
2-9	Tambūras	1,67
2-11	Koridorius	20,32
2 a. A.K.	Iš viso:	203,31

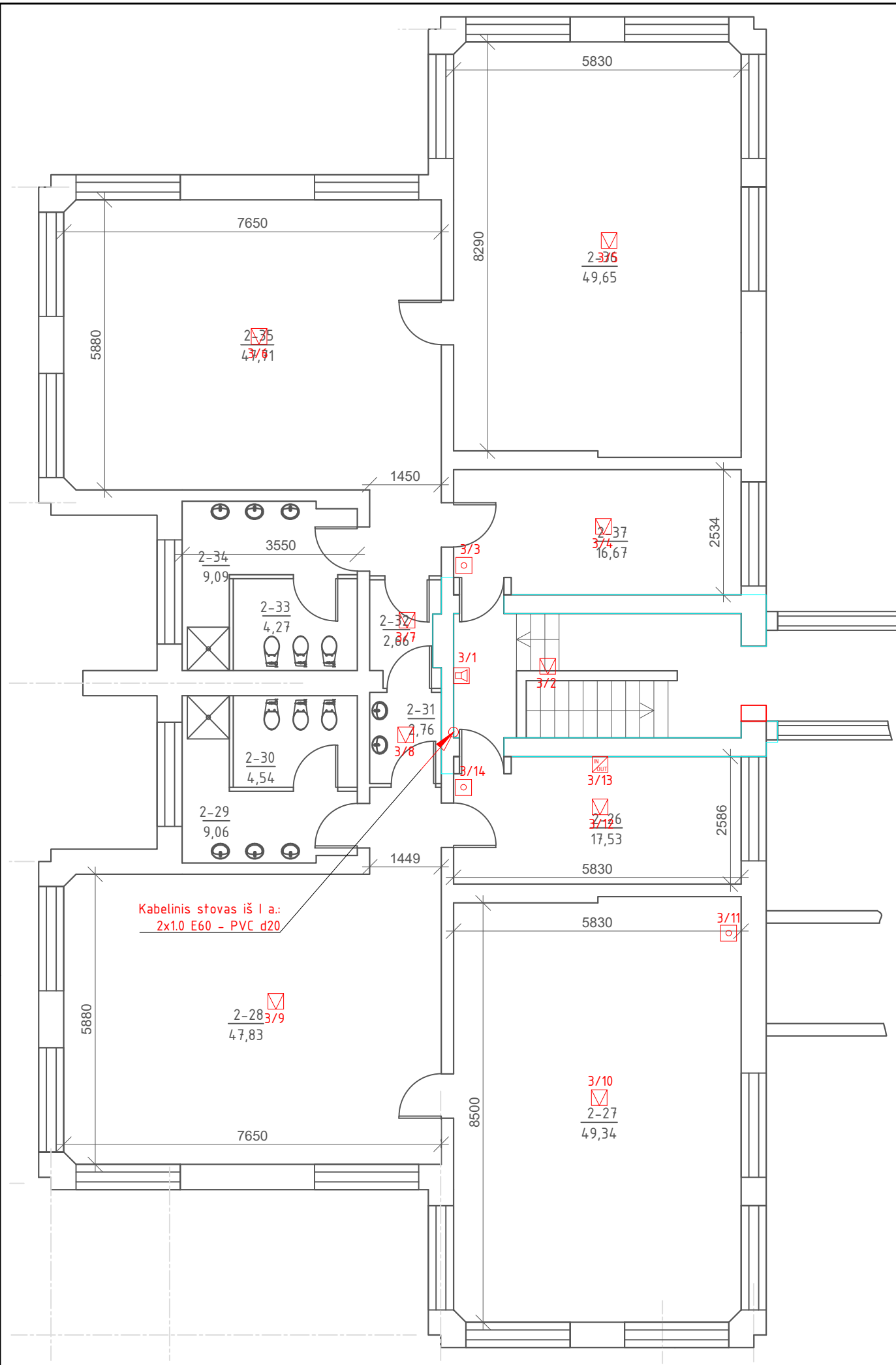
SUTARTINIAI ŽYMĖJIMAI

Eil. Nr.	Symbolis	Aprašas
1	☐ 2/1	- Adresinis rankinis gaisro pavojaus mygtukas, 2 kilpa, Nr. 1
2	☐ 2/12	- Adresinis optinis dūmų detektorius, 2 kilpa, Nr. 12
3	☐ 2/10	- Adresinis temperatūrinis gaisro daviklis, 2 kilpa, Nr. 10
4	☐ VS1	- Vidaus gaisro pavojaus sirena, Nr. 1
5	☐ 3/12	- Adresinis įėjimų / išėjimų modulis



Pastabos:
 1. Visuose perėjimuose per aukštus kabeliai veriami į PVC vamzdžius, kurie užsandarinami nedegia, lengvai pašalinama medžiaga.
 2. Tiesiant kabelius lygiagrečiai su elektros kabeliais turi būti išlaikomas minimalus atstumas pagal EIJBT.
 3. Visos apsauginės ir priešgaisrinės signalizacijos įrenginių vietos ir kiekiai yra sąlyginiai ir turi būti fiksniami darbo projekto metu, atsižvelgiant į konkrečius architektūrinius sprendimus, technologinių įrenginių išdėstymą ir pns. Bet kokių atveju gaisro signalizacijos įrenginiai turi būti montuojami pagal "Gaisro aptikimo ir signalizavimo sistemų projektavimo ir įrengimo taisykles".

0	2018 11	Statybos leidimui konkursui ir statybai.
Laida	Data	Laidos statusas. Keitimų priežastis (jei taikoma)
PROJEKTAI CO		Mokslu paskirties pastato sodų g. 30, Švenčionyse, paprastojo remonto II etapo projektas
36038	PV	Tomas Gudaitis
24135	PDV	Kęstutis Savickas
	INŽ.	Dovilė Baranauskaitė
LT	Švenčionių rajono savivaldybė	
		4272/2-01-TP-GSS.BR-02
		Lapas
		Lapų
		1
		1



2 AUKŠTO 3 KORPUSO PATALPŲ EKSPLIKACIJA

Patalpos Nr.	Pavadinimas	Bendras plotas, m ²
2-26	Drabužinė	17,53
2-27	Poilsio kambarys (lopšelio grupė)	49,34
2-28	Žaidimų patalpa (lopšelio grupė)	47,83
2-29	Prausykla	9,06
2-30	San. mazgas	4,54
2-31	Ūkio patalpa	2,76
2-32	Ūkio patalpa	2,66
2-33	San. mazgas	4,27
2-34	Prausykla	9,09
2-35	Žaidimų patalpa (lopšelio grupė)	47,71
2-36	Poilsio kambarys (lopšelio grupė)	49,65
2-37	Drabužinė	16,67
2 a. 3 K.	Iš viso:	261,11

SUTARTINIAI ŽYMĖJIMAI

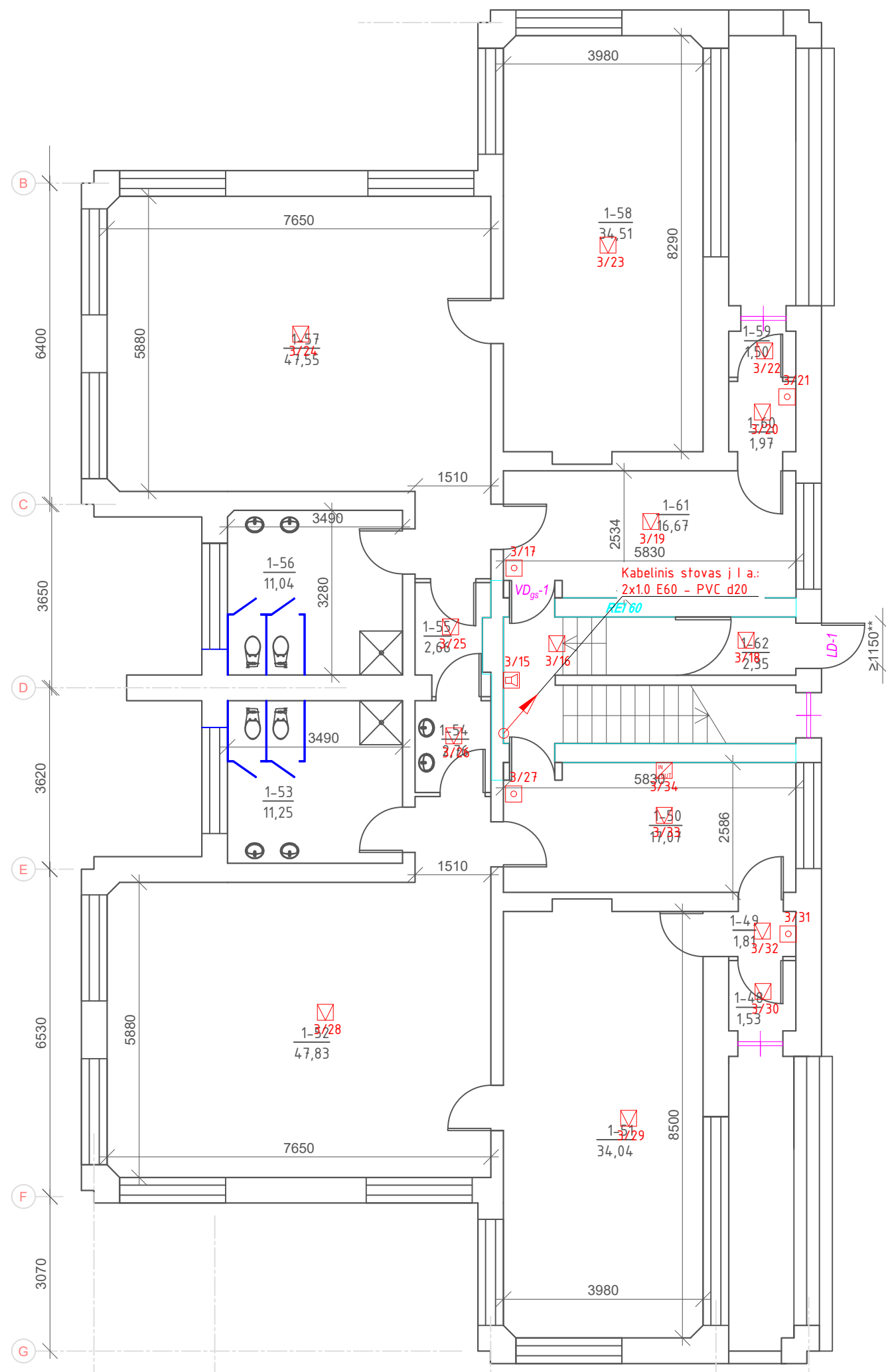
Eil. Nr.	Simbolis	Aprašas
1		- Adresinis rankinis gaisro pavojaus mygtukas, 2 kilpa, Nr. 1
2		- Adresinis optinis dūmų detektorius, 2 kilpa, Nr. 12
3		- Adresinis temperatūrinis gaisro daviklis, 2 kilpa, Nr. 10
4		- Vidaus gaisro pavojaus sirena, Nr. 1
5		- Adresinis įėjimų / išėjimų modulis

Pastabos:

- Visuose perėjimuose per aukštus kabeliai veriami į PVC vamzdžius, kurie užsandarinami nedegia, lengvai pašalinama medžiaga.
- Tiesiant kabelius lygiagrečiai su elektros kabeliais turi būti išlaikomas minimalus atstumas pagal EJJBT.
- Visos apsauginės ir priešgaisrinės signalizacijos įrenginių vietos ir kiekiai yra sąlyginiai ir turi būti tikslinami darbo projekto metu, atsižvelgiant į konkrečius architektūrinius sprendimus, technologinių įrenginių išdėstymą ir pñš. Bet koku atveju gaisro signalizacijos įrenginiai turi būti montuojami pagal "Gaisro aptikimo ir signalizavimo sistemų projektavimo ir įrengimo taisykles".

Proj. dalis	Pavardė	Parašas	Data

0	2018 11	Statybos leidimui konkursui ir statybai.			
Laida	Data	Laidos statusas. Keitimų priežastis (jei taikoma)			
		PROJEKTAI CO		Mokslų paskirties pastato sodų g. 30, Švenčionyse, paprastojo remonto II etapo projektas	
36038	PV	Tomas Gudaitis		Antro aukšto 3 korpuso patalpų planas su priešgaisrinės signalizacijos sistemos įrenginių išdėstymu. M1:100	
24135	PDV	Kęstutis Savickas			
	INŽ.	Dovilė Baranauskaitė			
LT	Švenčionių rajono savivaldybė		4272/2-01-TP-GSS.BR-03	Lapas	Lapų
				1	1



Patalpos Nr.	Pavadinimas	Bendras plotas, m ²
1-48	Tambūras	1,53
1-49	Koridorius	1,81
1-50	Drabužinė	17,07
1-51	Poilsio kambarys (lopšelio grupė)	34,04
1-52	Žaidimų patalpa (lopšelio grupė)	47,83
1-53	San. mazgas	11,25
1-54	Ūkio patalpa	2,76
1-55	Ūkio patalpa	2,66
1-56	San. mazgas	11,04
1-57	Žaidimų patalpa (lopšelio grupė)	47,55
1-58	Poilsio kambarys (lopšelio grupė)	34,51
1-59	Tambūras	1,50
1-60	Tambūras	1,97
1-61	Drabužinė	16,67
1-62	Tambūras	2,35
1 a. C. K.	Iš viso:	234,54

SUTARTINIAI ŽYMĖJIMAI

Eil. Nr.	Simbolis	Aprašas
1	2/1	- Adresinis rankinis gaisro pavojaus mygtukas, 2 kilpa, Nr. 1
2	2/12	- Adresinis optinis dūmų detektorius, 2 kilpa, Nr. 12
3	2/10	- Adresinis temperatūrinis gaisro daviklis, 2 kilpa, Nr. 10
4	VS1	- Vidaus gaisro pavojaus sirena, Nr. 1
5	3/12	- Adresinis įėjimų / išėjimų modulis

Pastabos:

1. Visuose perėjimuose per aukštus kabeliai veriami į PVC vamzdžius, kurie užsandarinami nedegia, lengvai pašalinama medžiaga.
2. Tiesiant kabelius lygiagrečiai su elektros kabeliais turi būti išlaikomas minimalus atstumas pagal EJJBT.
3. Visos apsauginės ir priešgaisrinės signalizacijos įrenginių vietos ir kiekiai yra sąlyginiai ir turi būti tikslinami darbo projekto metu, atsižvelgiant į konkrečius architektūrinius sprendimus, technologinių įrenginių išdėstymą ir pns. Bet koku atveju gaisro signalizacijos įrenginiai turi būti montuojami pagal "Gaisro aptikimo ir signalizavimo sistemų projektavimo ir įrengimo taisykles".

Proj. dalis	Pavardė	Parašas	Data

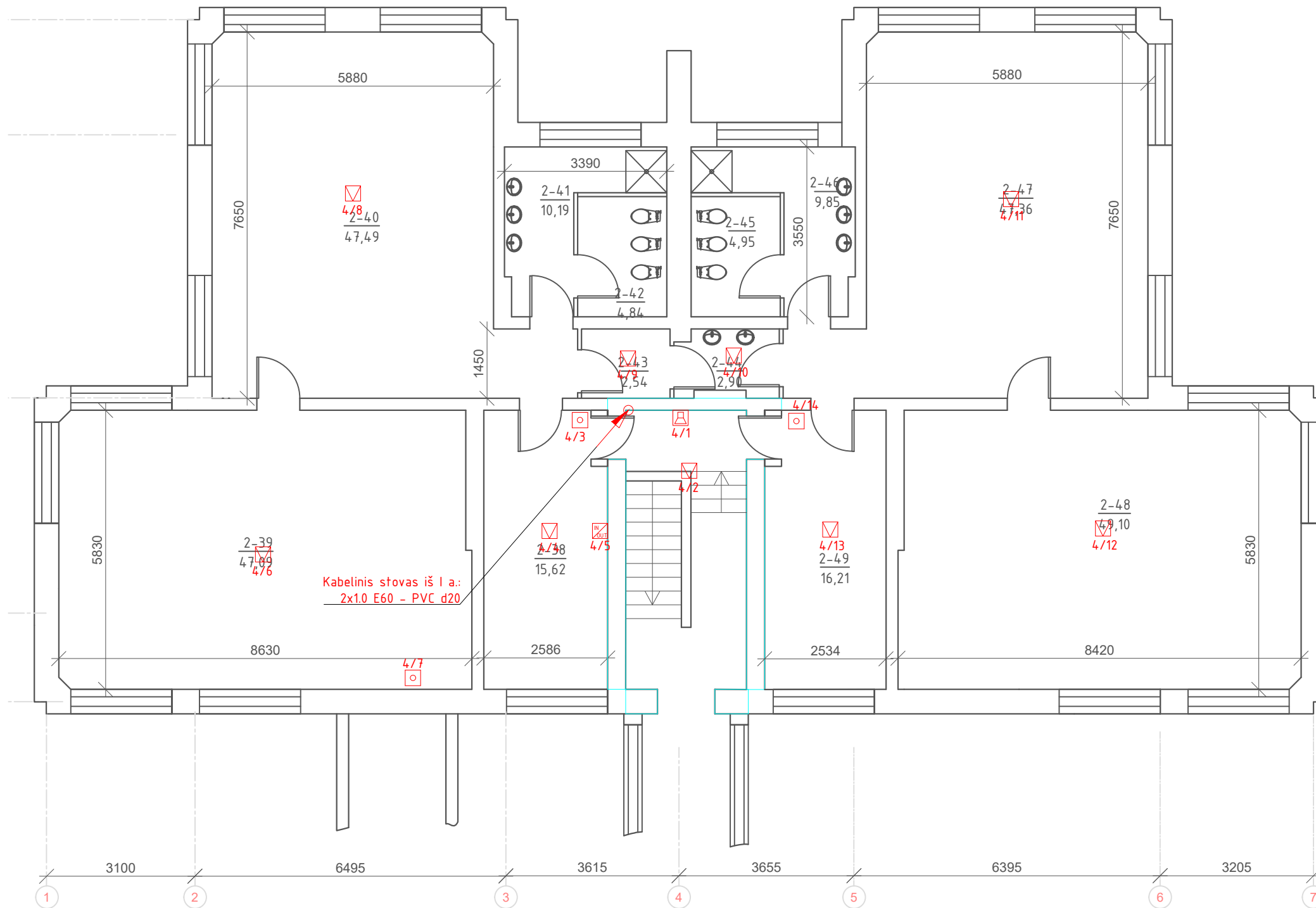
0	2018 11	Statybos leidimui konkursui ir statybai.			
Laida	Data	Laidos statusas. Keitimų priežastis (jei taikoma)			
		PROJEKTAI CO		Moklo paskirties pastato sodų g. 30, Švenčionyse, paprastojo remonto II etapo projektas	
36038	PV	Tomas Gudaitis		Pirmo aukšto 3 korpuso patalpų planas su priešgaisrinės signalizacijos sistemos įrenginių išdėstymu. M1:100	
24135	PDV	Kęstutis Savickas			
	INŽ.	Dovilė Baranauskaitė			
LT	Švenčionių rajono savivaldybė		4272/2-01-TP-GSS.BR-04	Lapas	Lapų
				1	1

2 AUKŠTO 4 KORPUSO PATALPŲ EKSPLIKACIJA

Patalpos Nr.	Pavadinimas	Bendras plotas, m ²
2-38	Drabužinė	15,62
2-39	Poilsio kambarys (darželio grupė)	47,09
2-40	Žaidimų patalpa (darželio grupė)	47,49
2-41	Prausykla	10,19
2-42	San. mazgas	4,84
2-43	Ūkio patalpa	2,54
2-44	Ūkio patalpa	2,90
2-45	San. mazgas	4,95
2-46	Prausykla	9,85
2-47	Žaidimų patalpa (darželio grupė)	47,36
2-48	Poilsio kambarys (darželio grupė)	49,10
2-49	Drabužinė	16,21
2 a. 4 K.	Iš viso:	258,14

SUTARTINIAI ŽYMĖJIMAI

Eil. Nr.	Simbolis	Aprašas
1		- Adresinis rankinis gaisro pavojaus mygtukas, 2 kilpa, Nr. 1
2		- Adresinis optinis dūmų detektorius, 2 kilpa, Nr. 12
3		- Adresinis temperatūrinis gaisro daviklis, 2 kilpa, Nr. 10
4		- Vidaus gaisro pavojaus sirena, Nr. 1
5		- Adresinis įėjimų / išėjimų modulis



Kabelinis stovas iš I a.:
2x1.0 E60 - PVC d20

Pastabos:

1. Visuose perėjimuose per aukštus kabeliai veriami į PVC vamzdžius, kurie užsandarinami nedegia, lengvai pašalinama medžiaga.
2. Tiesiant kabelius lygiagrečiai su elektros kabeliais turi būti išlaikomas minimalus atstumas pagal EJJBT.
3. Visos apsauginės ir priešgaisrinės signalizacijos įrenginių vietos ir kiekiai yra sąlyginiai ir turi būti tikslinami darbo projekto metu, atsižvelgiant į konkrečius architektūrinius sprendimus, technologinių įrenginių išdėstymą ir pan. Bet koku atveju gaisro signalizacijos įrenginiai turi būti montuojami pagal "Gaisro aptikimo ir signalizavimo sistemų projektavimo ir įrengimo taisykles".

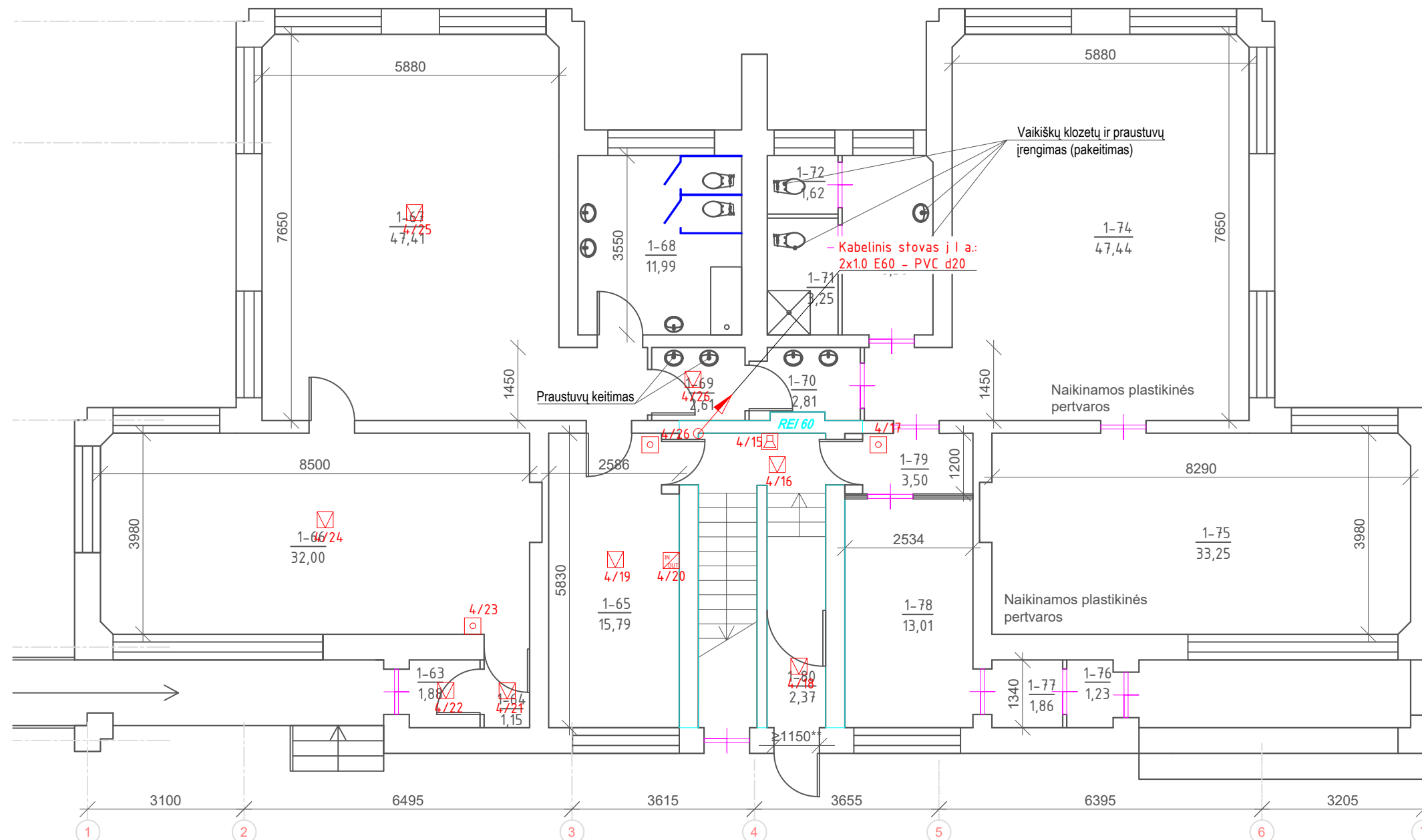
0	2018 11	Statybos leidimui konkursui ir statybai.	
Laida	Data	Laidos statusas. Keitimų priežastis (jei taikoma)	
PROJEKTAI CO		Mokslų paskirties pastato sodų g. 30, Švenčionyse, paprastojo remonto II etapo projektas	
36038	PV	Tomas Gudaitis	Antro aukšto 4 korpuso patalpų planas su priešgaisrinės signalizacijos sistemos įrenginių išdėstymu. M1:100
24135	PDV	Kęstutis Savickas	
	INŽ.	Dovilė Baranauskaitė	
LT	Švenčionių rajono savivaldybė		4272/2-01-TP-GSS.BR-05
		Lapas	Lapų
		1	1

1 AUKŠTO 4 KORPUSO PATALPŲ EKSPLIKACIJA

Patalpos Nr.	Pavadinimas	Bendras plotas, m ²
1-63	Tambūras	1,88
1-64	Tambūras	1,15
1-65	Drabužinė	15,79
1-66	Žaidimų patalpa (lopšelio grupė)	32,00
1-67	Žaidimų patalpa (lopšelio grupė)	47,41
1-68	San. mazgas	11,99
1-69	Ūkio patalpa	2,61
1-70	Ūkio patalpa	2,81
1-71	San. mazgas	3,25
1-72	San. mazgas	1,62
1-73	San. mazgas	6,30
1-74	Žaidimų patalpa (lopšelio grupė)	47,44
1-75	Poilsio kambarys (lopšelio grupė)	33,25
1-76	Tambūras	1,23
1-77	Tambūras	1,86
1-78	Drabužinė	13,01
1-79	Koridorius	3,50
1-80	Tambūras	2,37
1 a. □ K.	Iš viso:	229,47

SUTARTINIAI ŽYMĖJIMAI

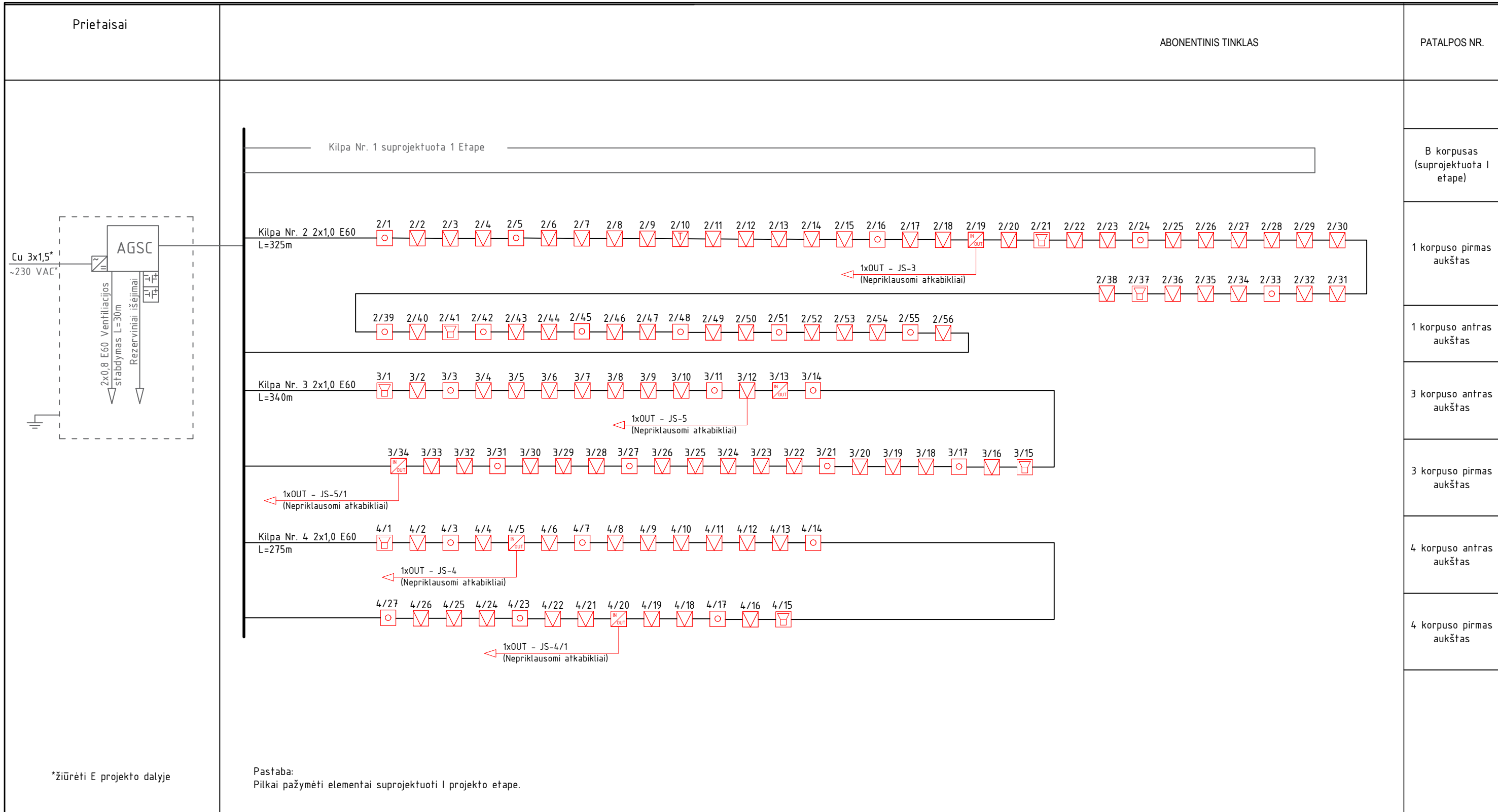
Eil. Nr.	Simbolis	Aprašas
1		- Adresinis rankinis gaisro pavojaus mygtukas, 2 kilpa, Nr. 1
2		- Adresinis optinis dūmų detektorius, 2 kilpa, Nr. 12
3		- Adresinis temperatūrinis gaisro daviklis, 2 kilpa, Nr. 10
4		- Vidaus gaisro pavojaus sirena, Nr. 1
5		- Adresinis jėgimų / išėjimų modulis



Pastabos:

1. Visuose perėjimuose per aukštus kabeliai veriami į PVC vamzdžius, kurie užsandarinami nedegia, lengvai pašalinama medžiaga.
2. Tiesiant kabelius lygiagrečiai su elektros kabeliais turi būti išlaikomas minimalus atstumas pagal EJJBT.
3. Visos apsauginės ir priešgaisrinės signalizacijos įrenginių vietos ir kiekiai yra sąlyginiai ir turi būti tikslinami darbo projekto metu, atsižvelgiant į konkrečius architektūrinius sprendimus, technologinių įrenginių išdėstymą ir pnš. Bet koku atveju gaisro signalizacijos įrenginiai turi būti montuojami pagal "Gaisro aptikimo ir signalizavimo sistemų projektavimo ir įrengimo taisykles".

0	2018 11	Statybos leidimui konkursui ir statybai.
Laida	Data	Laidos statusas. Keitimų priežastis (jei taikoma)
PROJEKTAI CO		Mokslų paskirties pastato sodų g. 30, Švenčionyse, paprastojo remonto II etapo projektas
36038	PV	Tomas Gudaitis
24135	PDV	Kęstutis Savickas
	INŽ.	Dovilė Baranauskaitė
LT	Švenčionių rajono savivaldybė	
		4272/2-01-TP-GSS.BR-06
	Lapas	Lapų
	1	1



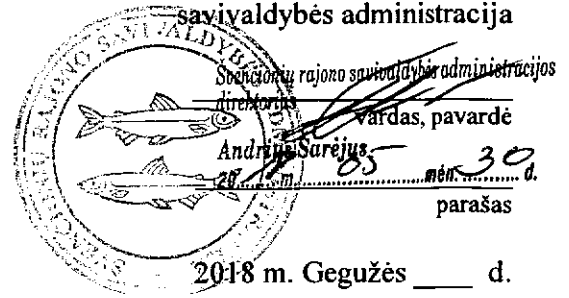
*žiūrėti E projekto dalyje

Pastaba:
Pilnai pažymėti elementai suprojektuoti I projekto etape.

0	2018 11	Statybos leidimui konkursui ir statybai.
Laida	Data	Laidos statusas. Keitimų priežastis (jei taikoma)
	PROJEKTAI CO	Mokslu paskirties pastato sodų g. 30, Švenčionyse, paprastojo remonto II etapo projektas
36038	PV	Tomas Gudaitis
24135	PDV	Kęstutis Savickas
	INŽ.	Dovilė Baranauskaitė
LT	Švenčionių rajono savivaldybė	4272/2-01-TP-GSS.BR-07
	Lapas	Lapų
	1	1

6 PRIEDAI

TVIRTINU
BĮ Švenčionių rajono
savivaldybės administracija



**ŠVENČIONIŲ LOPŠELIO-DARŽELIO „GANDRIUKAS“ PASTATO SODŲ G. 30,
ŠVENČIONIŲ M. (UN. NR. 4400-0714-1982, MOKSLO PASKIRTIES) KAPITALINIO
REMONTO PROJEKTAS**

TECHNINĖ UŽDUOTIS
2018-05-10

Įvadinė informacija:

Švenčionių rajono savivaldybės administracija (toliau – Užsakovas).

Lopšelio-darželio „Gandriukas“ Sodų g. 30, Švenčionių m. kapitalinio remonto techninis projektas (toliau – Projektas).

Šalis, teiksianti Projekto parengimo paslaugas: Projektai ir CO, UAB (toliau – Projektuotojas).

Informacija apie statinį, lopšelį darželį „Gandriukas“, kuriam rengiamas Projektas:

- Lopšelio-darželio unikalus Nr. 4400-0714-1982;
- Aukštų skaičius- 2;
- Korpusų skaičius- 4;
- Pastato bendrasis plotas- 2010,59 m²;
- Pagrindinis plotas- 1372,05 m²;
- Pastato tūris- 8610,00 m³;
- Užstatytas plotas- 1601,00 m²;
- Sklypo kadastro Nr. 8680/0007:65;
- Žemės sklypo plotas – 1,1415 ha;
- Žemės sklypo paskirtis – Kita;
- Žemės sklypo naudojimo būdas – Visuomeninės paskirties teritorijos.

1.	Užsakovas Švenčionių rajono savivaldybės administracija, BĮ, įm. k. 188766722, Vilniaus g. 19, LT-18116 Švenčionys
2.	Projekto pavadinimas (vadovaujantis STR 1.04.04:2017 „Statinio projektavimas, projekto ekspertizė“ III skyriaus 6.8. p.) Švenčionių lopšelio-darželio „Gandriukas“ pastato Sodų g. 30, Švenčionių m. (un. Nr. 4400-0714-1982, mokslo paskirties) kapitalinio remonto projektas (Statinio pagrindinė naudojimo paskirtis, adresas, Projekto rūšis)
3.	Statinio klasifikavimas (vadovaujantis STR 1.01.03:2017 „Statinių klasifikavimas“ V skyriaus 6.4. p.) Mokslo paskirties pastatai (7.11.)
4.	Statinio kategorija (vadovaujantis STR 1.01.03:2017 „Statinių klasifikavimas“ V skyriaus 1 lent. 1 p.) Ypatingas
5.	Projekto rengimo etapas (vadovaujantis STR 1.04.04:2017 „Statinio projektavimas, projekto ekspertizė“ IV

	<i>skyriaus II skirsnio 11.1. p.; 11.2. p.; 8 priedas)</i>
	Techninis projektas
6.	Projektavimo pradžia (vadovaujantis STR 1.04.04:2017 „Statinio projektavimas, projekto ekspertizė“, IV skyriaus I skirsnio 7.p.) Projektavimo darbų rangos sutarties įsigaliojimo diena.
7.	Projektavimo pabaiga Leidimo remontuoti pastatą gavimo diena.
8.	Projekto rengimo dokumentai (vadovaujantis STR 1.04.04:2017 „Statinio projektavimas, projekto ekspertizė“, 10 priedo 5. p.)
8.1.	Užsakovo Projektuotojui pateikiami dokumentai: <ol style="list-style-type: none"> 1. Žemės sklypo teisinės registracijos Lietuvos Respublikos nekilnojamojo turto registre dokumentai; 2. Žemės sklypo valdymo formą pagrindžiantys dokumentai; 3. Įgaliojimai, reikalingi projektavimo darbų atlikimui ir statybos leidimo gavimui; 4. Projektavimo Techninė užduotis (dalyvaujant Projektuotojui); 5. Kiti dokumentai, reikalingi projektavimo darbų atlikimui.
8.2.	Projektuotojo atsakomybe, pajėgomis ir lėšomis atliekami (gaunami) Projekto rengimo dokumentai: <ol style="list-style-type: none"> 1. Projektuotojas dalyvauja Projektavimo užduoties rengime, suderina ją su užsakovu; 2. Projektuotojas gauna pagal įgaliojimą: specialiuosius architektūros, paveldosaugos reikalavimus, prisijungimo sąlygas (jei privaloma); 3. kiti duomenys, kurie būtini Projekto dalių sprendinių atlikimui.
9.	Projektavimo (įprastos) paslaugos
9.1.	Projekto sudedamosios dalys: (vadovaujantis STR 1.04.04:2017 „Statinio projektavimas, projekto ekspertizė“, 8 priedo 2. p.) <ol style="list-style-type: none"> 1. Bendroji dalis – BD; 2. Architektūros* -SA; 3. Konstrukcijų* - SK; 4. Vandentiekio ir nuotekų šalinimo – VN; 5. Šildymo, vėdinimo ir oro kondicionavimo – ŠVOK; 6. Elektrotechnikos – E; 7. Elektroninių ryšių – ER; 8. Apsauginės signalizacijos – AS; 9. Gaisro aptikimo ir signalizacijos – GSS; 10. Šilumos tiekimo – ŠT; 11. Gaisrinės saugos – GS; 12. Pasirengimo statybai ir statybos darbų organizavimo - SO; 13. Statybos skaičiuojamosios kainos nustatymo - KS; 14. Kitos projekto dalys, suderintos su Užsakovu, būtinos Investicijų plane numatytų priemonių įgyvendinimui atsižvelgiant į konkretaus objekto specifiką. <i>Pvz.: jeigu yra – dujotiekio įvado atkėlimo nuo šiltinamos sienos sąlygos ir projekto dujofikavimo dalis.</i> <p>* - dalys gali būti komplektuojamos vienoje byloje/ tome. ** - Kiekvienos projekto dalies sudėtyje, pateikiami sąnaudų kiekių žiniaraščiai *** - Projekto sudėtis gali keistis, dėl projektavimo eigoje atsirandančių aplinkybių.</p>
9.2.	Bendrosios dalies dokumentai: <ol style="list-style-type: none"> 1. Projekto sudėties dokumentų žiniaraštis; 2. bendrieji statinio rodikliai (vadovaujantis STR 1.04.04:2017 „Statinio projektavimas, projekto ekspertizė“, 5 priedu) iki ir remonto darbų;

	<ol style="list-style-type: none"> 3. bendrasis aiškinamasis raštas (vadovaujantis STR 1.04.04:2017 „Statinio projektavimas, projekto ekspertizė“, 8 priedo 5.3. p.); 4. bendroji techninė specifikacija (vadovaujantis STR 1.04.04:2017 „Statinio projektavimas, projekto ekspertizė“, 8 priedo 5.4. p.); 5. priedai (vadovaujantis STR 1.04.04:2017 „Statinio projektavimas, projekto ekspertizė“, 8 priedo 5.6. p.); 6. brėžiniai (vadovaujantis STR 1.04.04:2017 „Statinio projektavimas, projekto ekspertizė“, 8 priedo 5.7. p.).
9.3.	Architektūrinės dalies dokumentai: <ol style="list-style-type: none"> 1. aiškinamasis raštas (vadovaujantis STR 1.04.04:2017 „Statinio projektavimas, projekto ekspertizė“, 8 priedo 8.1. p.); 2. sprendinius pagrindžiantys skaičiavimai (vadovaujantis STR 1.04.04:2017 „Statinio projektavimas, projekto ekspertizė“, 8 priedo 8.2. p.); 3. techninės specifikacijos (vadovaujantis STR 1.04.04:2017 „Statinio projektavimas, projekto ekspertizė“, 8 priedo 8.3. p.); 4. brėžiniai (vadovaujantis STR 1.04.04:2017 „Statinio projektavimas, projekto ekspertizė“, 8 priedo 8.4. p.); 5. sąnaudų kiekių žiniaraščiai (vadovaujantis STR 1.04.04:2017 „Statinio projektavimas, projekto ekspertizė“, 8 priedo 8.5. p.).
9.4.	Konstrucijų dalies (gali būti komplektuojamos kartu) dokumentai: <ol style="list-style-type: none"> 1. aiškinamasis raštas (vadovaujantis STR 1.04.04:2017 „Statinio projektavimas, projekto ekspertizė“, 8 priedo 9.1.p.); 2. techninės specifikacijos (vadovaujantis STR 1.04.04:2017 „Statinio projektavimas, projekto ekspertizė“, 8 priedo 9.2. p.); 3. sprendinius pagrindžiantys skaičiavimai (vadovaujantis STR 1.04.04:2017 „Statinio projektavimas, projekto ekspertizė“, 8 priedo 9.3. p.); 4. brėžiniai (vadovaujantis STR 1.04.04:2017 „Statinio projektavimas, projekto ekspertizė“, 8 priedo 9.4. p.); 5. sąnaudų kiekių žiniaraščiai (vadovaujantis STR 1.04.04:2017 „Statinio projektavimas, projekto ekspertizė“, 8 priedo 9.5.p.).
9.5.	Vandentiekio ir nuotekų šalinimo dalies dokumentai: <ol style="list-style-type: none"> 1. aiškinamasis raštas (vadovaujantis STR 1.04.04:2017 „Statinio projektavimas, projekto ekspertizė“, 8 priedo 20.1. p.); 2. sprendinius pagrindžiantys skaičiavimai (vadovaujantis STR 1.04.04:2017 „Statinio projektavimas, projekto ekspertizė“, 8 priedo 20.2. p.); 3. techninės specifikacijos (vadovaujantis STR 1.04.04:2017 „Statinio projektavimas, projekto ekspertizė“, 8 priedo 20.3. p.); 4. sprendinių brėžiniai (vadovaujantis STR 1.04.04:2017 „Statinio projektavimas, projekto ekspertizė“, 8 priedo 20.4. p.); 5. sąnaudų kiekių žiniaraščiai (vadovaujantis STR 1.04.04:2017 „Statinio projektavimas, projekto ekspertizė“, 8 priedo 20.5. p.).
9.6.	Šildymo, vėdinimo, karšto vandens sistemų dalies dokumentai : <ol style="list-style-type: none"> 1. aiškinamasis raštas (vadovaujantis STR 1.04.04:2017 „Statinio projektavimas, projekto ekspertizė“, 8 priedo 21.1. p.); 2. sprendinius pagrindžiantys skaičiavimai (vadovaujantis STR 1.04.04:2017 „Statinio projektavimas, projekto ekspertizė“, 8 priedo 21.2. p.); 3. techninės specifikacijos (vadovaujantis STR 1.04.04:2017 „Statinio projektavimas, projekto ekspertizė“, 8 priedo 21.3. p.); 4. sprendinių brėžiniai (vadovaujantis STR 1.04.04:2017 „Statinio projektavimas, projekto ekspertizė“, 8 priedo 21.4. p.); 5. sąnaudų kiekių žiniaraščiai (vadovaujantis STR 1.04.04:2017 „Statinio projektavimas, projekto ekspertizė“, 8 priedo 21. 5. P.).
9.7.	Elektrotechnikos, elektroninių ryšių, apsauginės signalizacijos, gaisro aptikimo ir signalizacijos dalių dokumentai:

	<ol style="list-style-type: none"> 1. aiškinamasis raštas (vadovaujantis STR 1.04.04:2017 „Statinio projektavimas, projekto ekspertizė“, 8 priedo 27.1. p., 29.1. p., 31.1. p., 33.1. p.); 2. sprendinius pagrindžiantys skaičiavimai (vadovaujantis STR 1.04.04:2017 „Statinio projektavimas, projekto ekspertizė“, 8 priedo 27.2. p., 29.2. p., 31.2. p., 33.2. p.); 3. techninės specifikacijos (vadovaujantis STR 1.04.04:2017 „Statinio projektavimas, projekto ekspertizė“, 8 priedo 27.3. p., 29.3. p., 31.3. p., 33.3. p.); 4. sprendinių brėžiniai (vadovaujantis STR 1.04.04:2017 „Statinio projektavimas, projekto ekspertizė“, 8 priedo 27.4. p., 29.4. p., 31.4. p., 33.4. p.); 5. sąnaudų kiekių žiniaraščiai (vadovaujantis STR 1.04.04:2017 „Statinio projektavimas, projekto ekspertizė“, 8 priedo 27.5. p., 29.5. p., 31.5. p., 33.5. p.).
9.8.	<p>Šilumos tiekimo dalies dokumentai:</p> <ol style="list-style-type: none"> 1. aiškinamasis raštas (vadovaujantis STR 1.04.04:2017 „Statinio projektavimas, projekto ekspertizė“, 8 priedo 39.1. p.); 2. sprendinius pagrindžiantys skaičiavimai (vadovaujantis STR 1.04.04:2017 „Statinio projektavimas, projekto ekspertizė“, 8 priedo 39.2. p.); 3. techninės specifikacijos (vadovaujantis STR 1.04.04:2017 „Statinio projektavimas, projekto ekspertizė“, 8 priedo 39.3. p.); 4. sprendinių brėžiniai (vadovaujantis STR 1.04.04:2017 „Statinio projektavimas, projekto ekspertizė“, 8 priedo 39.4. p.); 5. sąnaudų kiekių žiniaraščiai (vadovaujantis STR 1.04.04:2017 „Statinio projektavimas, projekto ekspertizė“, 8 priedo 39.5. p.).
9.9.	<p>Gaisrinės saugos dalies dokumentai:</p> <ol style="list-style-type: none"> 1. aiškinamasis raštas (vadovaujantis STR 1.04.04:2017 „Statinio projektavimas, projekto ekspertizė“, 8 priedo 41.1. p.); 2. sprendinius pagrindžiantys skaičiavimai (vadovaujantis STR 1.04.04:2017 „Statinio projektavimas, projekto ekspertizė“, 8 priedo 41.2. p.); 3. techninės specifikacijos (vadovaujantis STR 1.04.04:2017 „Statinio projektavimas, projekto ekspertizė“, 8 priedo 41.3. p.); 4. sprendinių brėžiniai (vadovaujantis STR 1.04.04:2017 „Statinio projektavimas, projekto ekspertizė“, 8 priedo 41.4. p.); 5. sąnaudų kiekių žiniaraščiai (vadovaujantis STR 1.04.04:2017 „Statinio projektavimas, projekto ekspertizė“, 8 priedo 41.5. p.).
9.10.	<p>Pasirengimo statybai ir statybos darbų organizavimo dalies dokumentai:</p> <ol style="list-style-type: none"> 1. aiškinamasis raštas (vadovaujantis STR 1.05.06:2010 „Statinio projektavimas“, 8 priedo 46. p.); 2. statybvietės planas su specifiniais statybos darbų organizavimo sprendiniais, kurių privaloma laikytis, kad būtų įvykdyti Projekto sudedamųjų dalių sprendinių reikalavimai. <p>(Vadovaujantis STR 1.04.04:2017 „Statinio projektavimas, projekto ekspertizė“, 8 priedo 46. p.)</p>
9.11.	<p>Statybos skaičiuojamosios kainos dalies dokumentai: (Vadovaujantis STR 1.04.04:2017 „Statinio projektavimas, projekto ekspertizė“, 8 priedo 47. p.)</p> <p>Statinio statybos skaičiuojamosios kainos nustatymas – Projekto dalis, kurioje apskaičiuojama sumanyto atnaujinti (modernizuoti) statinį įgyvendinimo visų išlaidų suma – išlaidų biudžetas (žr. STR 1.05.06:2010 6 priedą). Skaičiuojamoji kaina nustatoma pagal sąnaudų kiekių žiniaraščiuose nurodytų baigtinių darbų kiekius ir skaičiuojamuosius įkainius.</p>
10.	Reikalavimai projektavimo paslaugoms.
10.1.	<p>Projekto rengimo dokumentams taikomi teisės aktai, normatyviniai statybos techniniai dokumentai bei normatyviniai statinio saugos ir paskirties dokumentai: Normatyviniai statybos techniniai dokumentai, privalomi visiems statybos dalyviams:</p> <ul style="list-style-type: none"> - statybos techniniai reglamentai;

	<p>- Vyriausybės įgaliotų institucijų teisės aktai- PTR, KTR, HN, elektros įrenginių įrengimo taisyklės, priešgaisriniai reikalavimai, saugos ir sveikatos reikalavimai ir kt.</p>
10.2.	<p>Aplinkos, visuomenės sveikatos saugos, kraštovaizdžio, nekilnojamojo kultūros paveldo vertybių, trečiųjų asmenų interesų apsaugos, saugomos teritorijos apsaugos ir kitos apsaugos (saugos), neįgaliųjų socialinės integracijos reikalavimai: Projektas turi būti parengtas taip, kad jame būtų atsižvelgta į neįgaliųjų kriterijus ir tinkamumą visiems naudotojams.</p>
10.3	<p>Esminiai projektavimo reikalavimai bei kiti rodikliai ir charakteristikos statiniui pagal sprendinių dalis.</p> <p>PP- Paruošti statinio remonto projekto projektinius pasiūlymus. Suderinti projektinius pasiūlymus su Užsakovu.</p> <p>Projektą rengti dviem etapais:</p> <p>I ETAPAS. Rengiant projektą, vadovautis ikimokyklinio ugdymo įstaigų edukacinių erdvių modernizavimo rekomendacijų projektiniais pasiūlymais, paskelbtais http://projektas-aikstele.lt#projektai-rekomendacijos ir ikimokyklinio ugdymo įstaigų edukacinių erdvių modernizavimo kriterijais, pateiktais 2014-2020 metų Europos sąjungos fondų investicijų veiksmų programos 9 prioriteto „Visuomenės švietimas ir žmogiškųjų išteklių potencialo didinimas“ 09.1.3-CPVA-R-705 priemonės „Ikimokyklinio ir priešmokyklinio ugdymo prieinamumo didinimas“ projektų finansavimo sąlygų aprašo 2 priede.</p> <p>Pastato tipas- LD4.</p> <p>Švenčionių lopšelio-darželio „Gandriukas“ pastato B korpuso patalpų: 1-31, 1-32, 1-33, 1-36, 1-37, 1-38, 1-39, 1-40, 1-41, 1-42, 1-43, 1-44, 1-45, 1-46, 1-47, 2-12, 2-13, 2-14, 2-15, 2-16, 2-17, 2-18, 2-19, 2-20, 2-21, 2-21, 2-22, 2-23, 2-24, 2-25 (4 grupių) kapitalinio remonto darbų projektas, įskaitant inžinerinių komunikacijų (vandentiekio, nuotekų, šildymo, vėdinimo, elektros, gaisro aptikimo, elektroninių ryšių, apsauginės signalizacijos) kapitalinio remonto darbus.</p> <p>II ETAPAS. Švenčionių lopšelio-darželio „Gandriukas“ pastato kitų patalpų, nenurodytų I etape, kapitalinio remonto darbų projektas, įskaitant inžinerinių komunikacijų (vandentiekio, nuotekų, šildymo, vėdinimo, elektros, gaisro aptikimo, elektroninių ryšių, apsauginės signalizacijos) kapitalinio remonto darbus.</p> <p>-----</p> <p>Remontuojant pastatą siekti, kad būtų galima teikti paslaugas visoms socialinėms grupėms: tiek sveikiesiems, tiek neįgaliesiems. Neįgaliesiems pritaikyta aplinka sudaro sąlygas jiems dalyvauti visuomenės gyvenime;</p> <p>Visas sistemas projektuoti, siekiant užtikrinti pastato eksploatacijos racionalumą ir ekonominį efektyvumą.</p> <p>Parengtas Projektas turi užtikrinti konkurenciją ir nediskriminuoti tiekėjų (prekių tiekėjų, paslaugų tiekėjų, rangovų).</p> <p>Parengtame Projekte negali būti nurodytas konkretus modelis ar šaltinis, konkretus procesas, būdingas konkrečiam tiekėjo tiekiamoms prekėms ar teikiamoms paslaugoms, ar prekės ženklas, patentas, tipai, konkreti kilmė ar gamyba, dėl kurių tam tikriems subjektams ar tam tikriems produktams būtų sudarytos palankesnės sąlygos arba jie būtų atmesti.</p> <p>*Atskirus projektinius sprendinius ir jų galimus pakeitimus derinti atskirai su Užsakovu; **Priedu prie šios techninės užduoties, pateikiami Darželio administracijos pageidavimai II etapo darbams.</p>

**1 PRIEDAS. ŠVENČIONIŲ LOPŠELIO – DARŽELIO „GANDRIUKAS“ PASTATO KITŲ
PATALPŲ 2 ETAPO, NENURODYTŲ 1 ETAPE, RENOVACIJA**

Patalpos	Darbai
1 Aukštas III korpusas	
1-52, 1-57	Lubos, sienos, grindys buvo renovuotos, reikėtų perdažyti sienas ir grindis, pakeisti duris.
1-51, 1-58, 1-50, 1-61	Lubų, sienų remontas (lyginimas, glaistymas, dažymas), grindų remontas, durų keitimas.
1-48, 1-49, 1-59, 1-60, 1-62 ir laiptinė	Lubų, sienų remontas (lyginimas, glaistymas, dažymas), grindų remontas. Įėjimo durų keisti nereikia, nes pakeista plastikinėmis.
1-53, 1-56, 1-54, 1-55	Pakeisti duris.
1 Aukštas IV korpusas	
1-67, 1-66, 1-65	Lubų, sienų remontas (lyginimas, glaistymas, dažymas), grindų remontas, durų keitimas.
1-69	Lubų remontas (lyginimas, glaistymas, dažymas), sienų remontas (lyginimas, glaistymas, apdaila plytelėmis) grindų remontas (plytelės), durų keitimas, plovyklos (kriauklės) keitimas.
1-63, 1-64, 1-80 ir laiptinė	Lubų, sienų remontas (lyginimas, glaistymas, dažymas), grindų remontas, įėjimo durų keisti nereikia (pakeistos plastikinėmis)
1-74	Daryta renovacija, sutvarkytos lubos, sienos, grindys, bet patalpa pertvarta plastikinėmis sienomis su durimis, kurias reikėtų demontuoti, durys pakeistos.
1-75	Daryta renovacija, sutvarkytos lubos, sienos, grindys, bet patalpa padalinta į 2 kabinetus, sieną reikėtų demontuoti, durys pakeistos.
1-76, 1-77, 1-78	Padarytas remontas, durys pakeistos.
1-71	Remontas padarytas, durys pakeistos, vaikiškų klozetų montavimas.
1-72, 1-73	Remontas padarytas, durys pakeistos, vaikiškų klozetų, praustuvų (kriauklių) montavimas.
1 Aukštas I korpusas	

1-1	Lubų, sienų remontas (lyginimas, glaistymas, dažymas), grindų remontas, įėjimo durų keisti nereikia (pakeistos plastikinėmis).
1-30, 1-21, 1-22, 1-23, 1-26, 1-27, 1-28, 1-29, 1-2 ir laiptinė	Lubų, sienų, grindų remontas; durų keitimas.
1-24, 1-25	Lubų remontas, sienų apdaila plytelėmis, grindų dangos keitimas plytelėmis, durų, sanтехnikos keitimas.
1-17 ir laiptinė, 1-18, 1-19, 1-20, 1-13, 1-12, 1-15	Lubų, sienų, grindų remontas, durų keitimas.
2 Aukštas III korpusas	
2-28, 2-35, 2-27, 2-36, 2-26, 2-37	Lubų, sienų remontas (lyginimas, glaistymas, dažymas), grindų remontas, durų keitimas.
2-66, 2-76, 2-30, 2-33, 2-29, 2-34	Remontas buvo atliktas, reikia pakeisti tik duris.
2 Aukštas IV korpusas	
2-40, 2-47, 2-39, 2-48, 2-38, 2-49	Lubų, sienų remontas (lyginimas, glaistymas, dažymas), grindų remontas, durų keitimas.
2-43, 2-44, 2-42, 2-45, 2-41, 2-46	Remontas buvo atliktas, reikia pakeisti tik duris.
2 Aukštas I korpusas	
2-2, 2-3, 2-4	Lubų (lyginimas, glaistymas, dažymas), sienų remontas (medinės apdailos nuėmimas, lyginimas, glaistymas, dažymas), grindų remontas, durų keitimas, pertvarų tarp šių patalpų demontavimas, kad būtų viena salė.
2-1, 2-11, 2-5	Lubų, sienų remontas (lyginimas, glaistymas, dažymas), grindų remontas.
2-6, 2-10, 2-7	Šitos patalpos sujungtos į vieną (metodinis kabinetas), padarytas remontas, reikėtų perdažyti lubas ir sienas, nes tekėjo stogas ir liko dėmės. Grindis reikia pakeisti.
2-8, 2-9 (tualetas)	Remontas padarytas, tik reikėtų pakeisti duris. Bet jeigu įmanoma tualetą pernešti į kitą vietą, o šią patalpą prijungti prie metodinio kabineto.

Sventiančių rajono savivaldybės administracijos
Vietinio ūkio skyriaus vyriausiasis specialistas

Grigorijus Avinas
2008 m. gegužės mėn. 29 d.

Tektoninių planų
skyriaus
vyriausiasis specialistas

2008 m. gegužės mėn. 28 d.